

Donordetektion udenfor intensiv afdeling - på neurologisk afdeling

V/ Overlæge Anne Øberg Lauritsen, Glostrup Hospital, Januar 2015



Nogle forskelle på Danmark og Spanien

- *Hjernedøds kriteriet indført:*
 - *Danmark 1990*
 - *Spanien 1979*
- *Nationalt center for organdonation:*
 - *Danmark 2008 (DCO)*
 - *Spanien 1989 (ONT)*

Filosofien for den spanske model

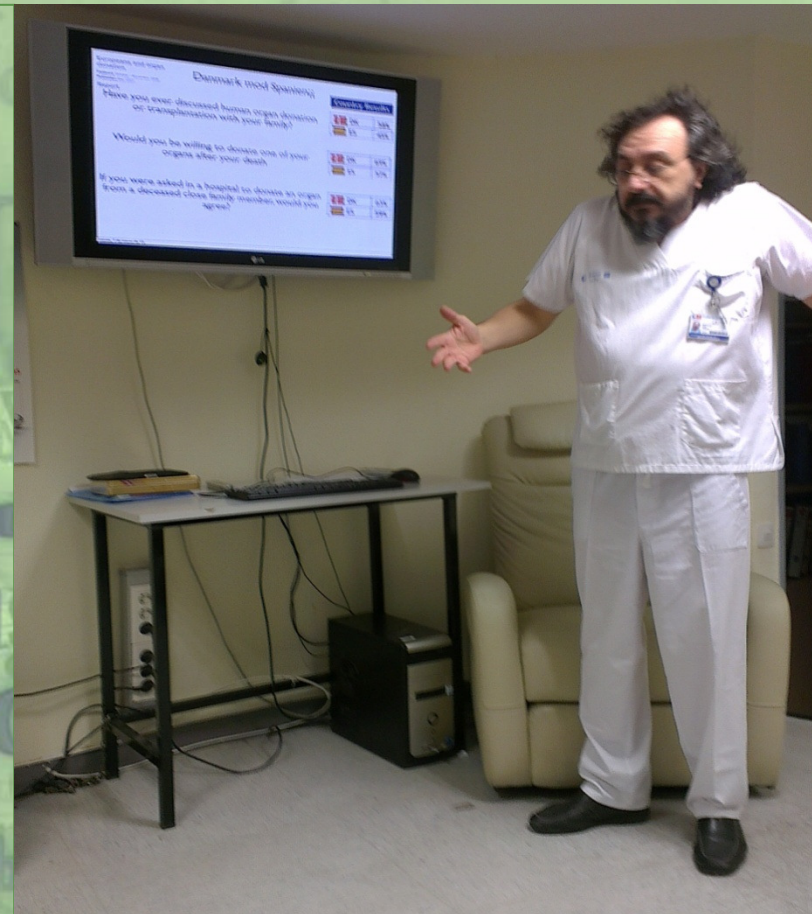
- *Primære årsag til lav donationsrate:*
 - *Manglende identifikation*
 - *Manglende overflytning til ICU*
 - *Det er ikke i alle tilfælde der spørges om tilladelse organdonation*

I de vestlige lande: Antallet af potentielle organdonorer er nærmest ens

Besøg på ONT og Hospital La Paz i Madrid

- *Opsporing*
- *Opsporing*
- *Opsporing....*

- *Undervisning....*
- *Venlige relationer, men absolut seriøse relationer.*



Hjemme igen - opsporing af potentielle organdonorer

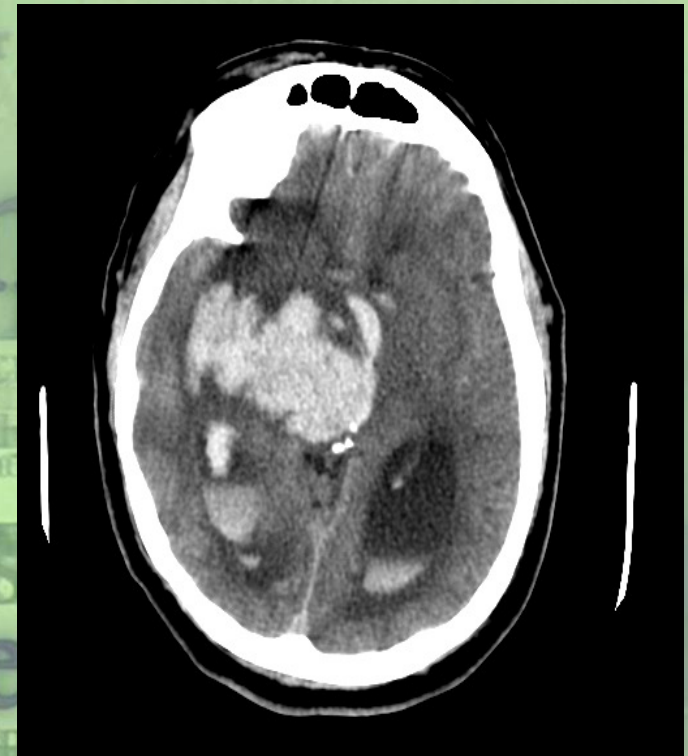
- *Entusiasme - nytænkning*
- *Barriere nedbrud.*
- *Flytte grænser ud i det etiske*
- *Undervisning internt og eksternt - specielt neurologisk afdeling.*
- *Positive tilbagemeldinger*
- *Et "laaangt" sejt træk*

Grænseflytning - en case

- *Kvinde ca. 65 år indlægges pga akut opstået hemiparese*
- *Rask*
- *GCS 11 - GCS 4*
- *CT-C: Stor ICH (konf. med neurokirurg) intet behandlings tilbud.*
- *Indlægges på neurologisk stamafdeling.*
- *Pårørende orienteres om kritisk tilstand.*

Grænseflytning - en case

- *Tilstanden forværres*
- *Der foretages ny CT-C, der viser svær progression af blødningen, med tegn til truende incarceration.*
- *Intensiv bliver kontaktet*



Grænseflytning - en case

FØR evt. kontakt med pårørende:

- Anamnese - journal?*
- Registreret i donor registret?*
- Forespørgsel til TX-koordinator?*
- Sikrer at neurolog utvetydigt har sagt at tilstanden er udsigtsløs, og at patient skønnes døende.*

Grænseflytning - en case

Samtale med pårørende:

- *Har pårørende forstået at deres kære er døende?*
- *Må vi tage deres pårørende på intensiv, respiratorbehandle, lægge adgange i kar mv udelukkende med mhp mulighed for organdonation?*

Grænseflytning - en case

Generelt ved samtale med pårørende:

- Orienterer om at det kan være at organdonation ikke kan komme på tale alligevel (Kan ikke erklæres hjernedød, uegnet som donor etc.)*
- Hvad ved hjertestop? Skal vi forsøge at få hjertet til at slå igen, eller?*

Grænseflytning - en case -hvordan gik det så?

- *Patienten incarcererede klinisk ca. 2 timer efter ankomst på intensiv.*
- *Var meget ustabil*
- *Vellykket donationsforløb.*
- *Mellem 1. og 2. hjernedødsundersøgelse, og dagen efter.*

