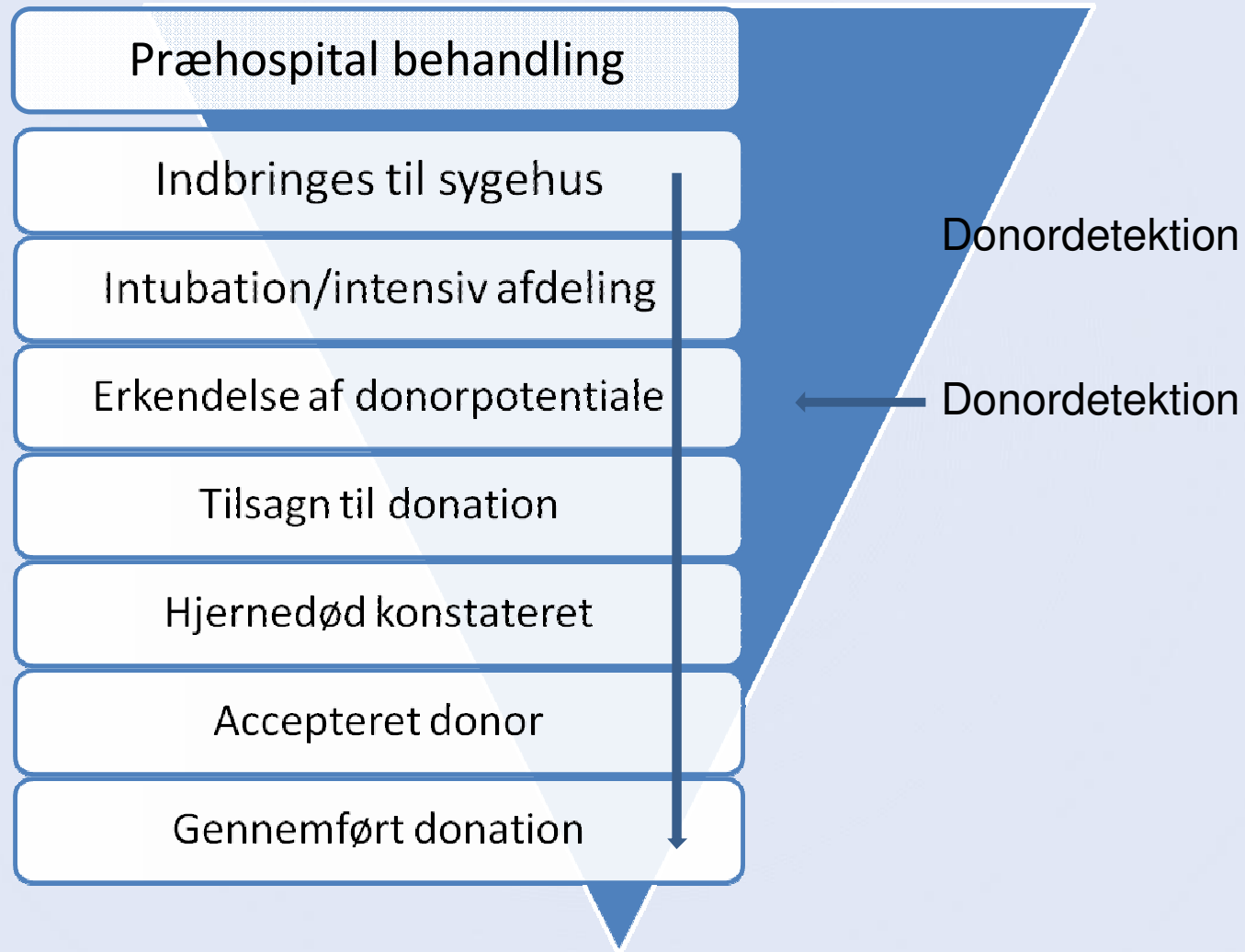


Overset donorpotentiale

inden- og udenfor
intensivafdelingerne

Donorforløb



2 undersøgelser

- Præhospital behandling af bevidstløse
 - Og betydning for donordetektion
- Det samlede donorpotentiale på Aalborg Universitetshospital

Præhospital behandling af bevidstløse

Charlotte Daugbjerg

Preben Sørensen

Aalborg Universitetshospital



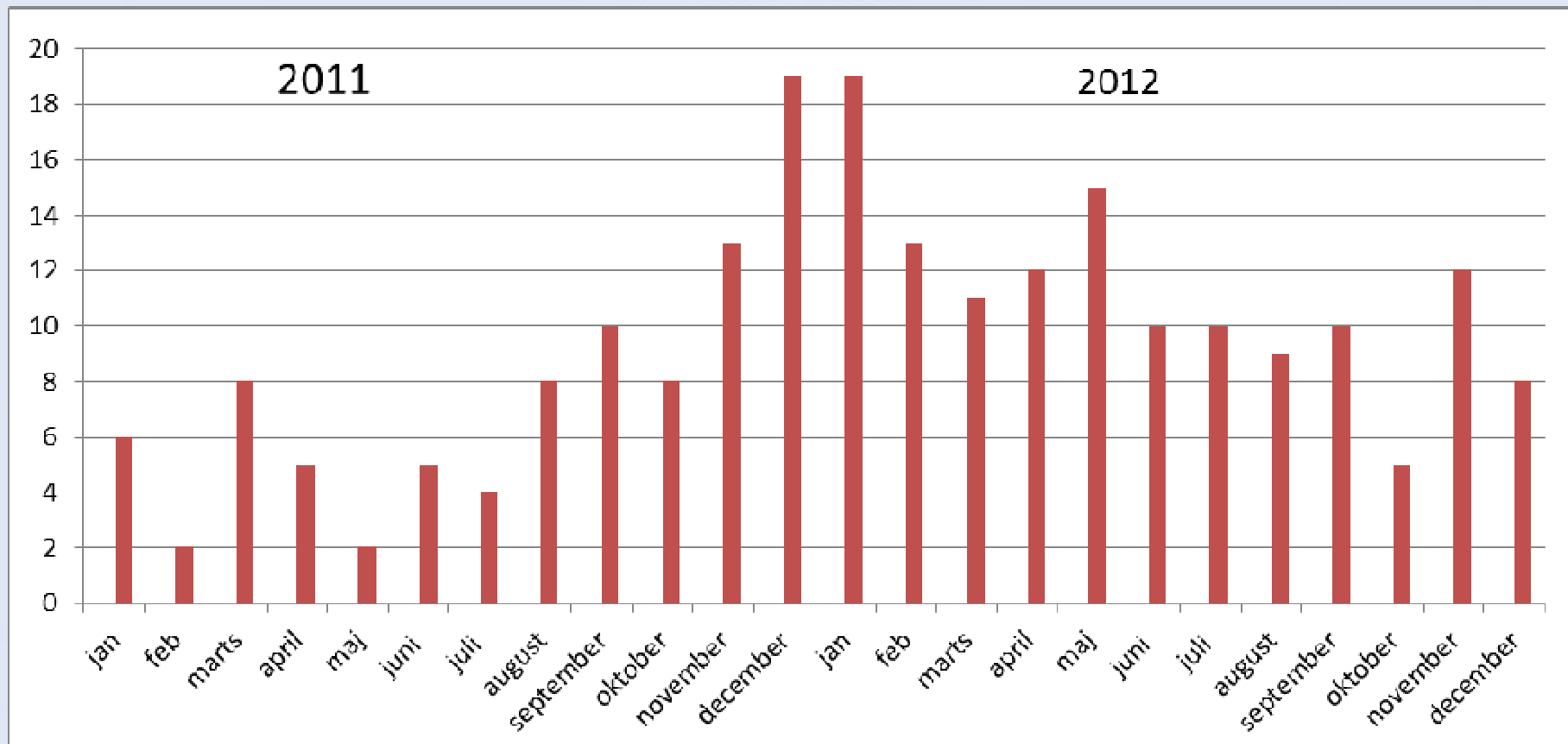
Præhospital behandling af bevidstløse

- Metode
 - Retrospektiv undersøgelse 2011 og 2012
 - Amphi-database
 - Sygehusjournal
 - Glasgow Coma Score < 9
 - Obs cerebrale læsioner
 - Anbefalet intubation af hovedtraumer (Nationale retningslinier)

Præhospital behandling af bevidstløse

- 577 patienter identificeret i databasen
- Ekskluderede
 - 31 forkert CPR el. uden kliniske oplysninger
 - 220 døde i hjemmet eller på skadested
 - 102 senere i forløbet GCS>8
 - 1 kørt direkte til Skejby
- 223 patienter GCS<9 til AUH
 - **41,3% ikke intuberede**
 - 20 afsluttet – 20 intuberet i modtagelsen

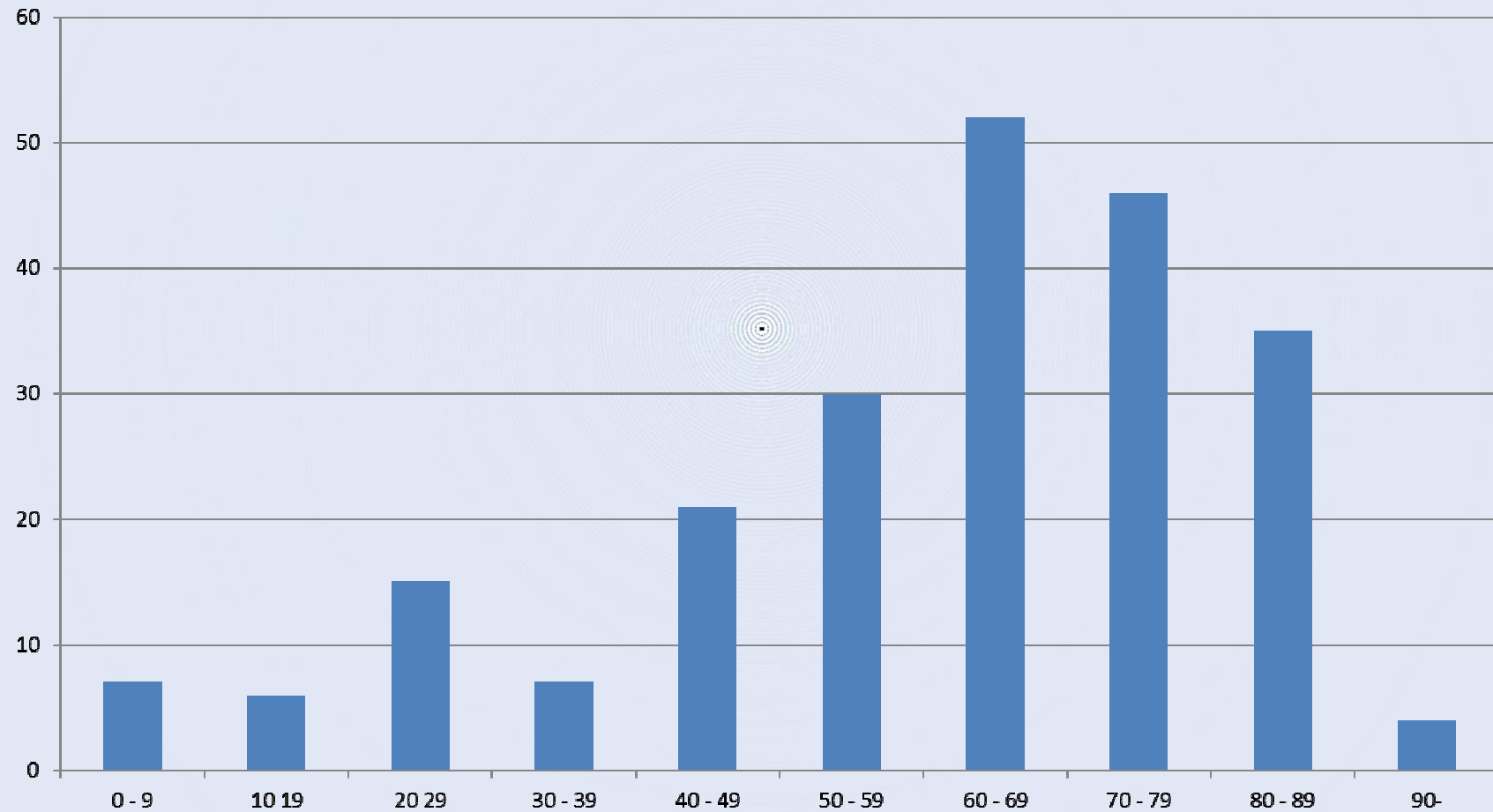
Fordeling måned for måned



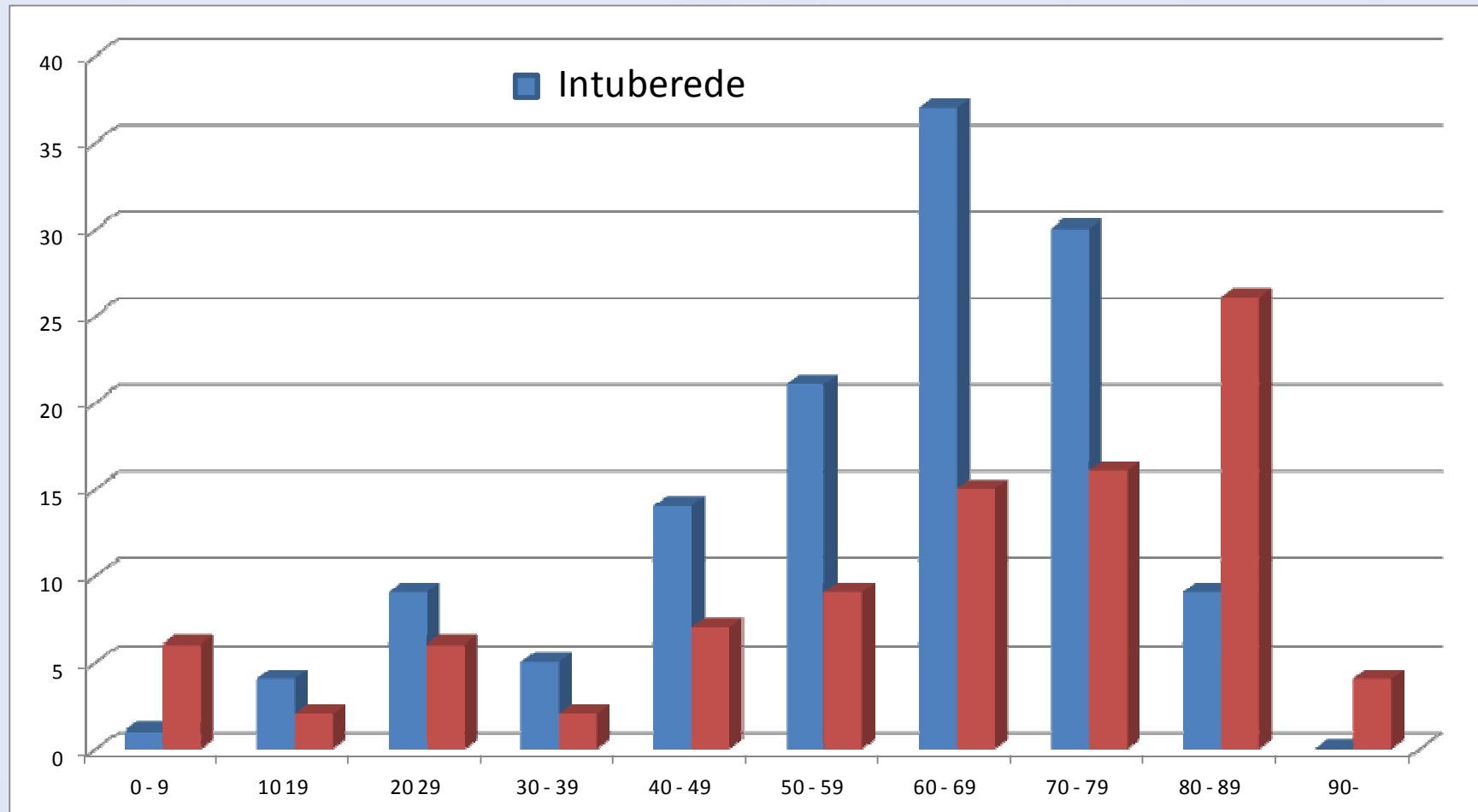
Tidsforbrug og intubation

- Tid ankomst skadested til AUH
 - Ikke intuberede 58,69 min, SD 17,86
 - Intuberede 62,57 min, SD 24,92
 - Ikke signifikant
- Tid afgang skadested til AUH
 - Data inkomplette
 - Ikke signifikant

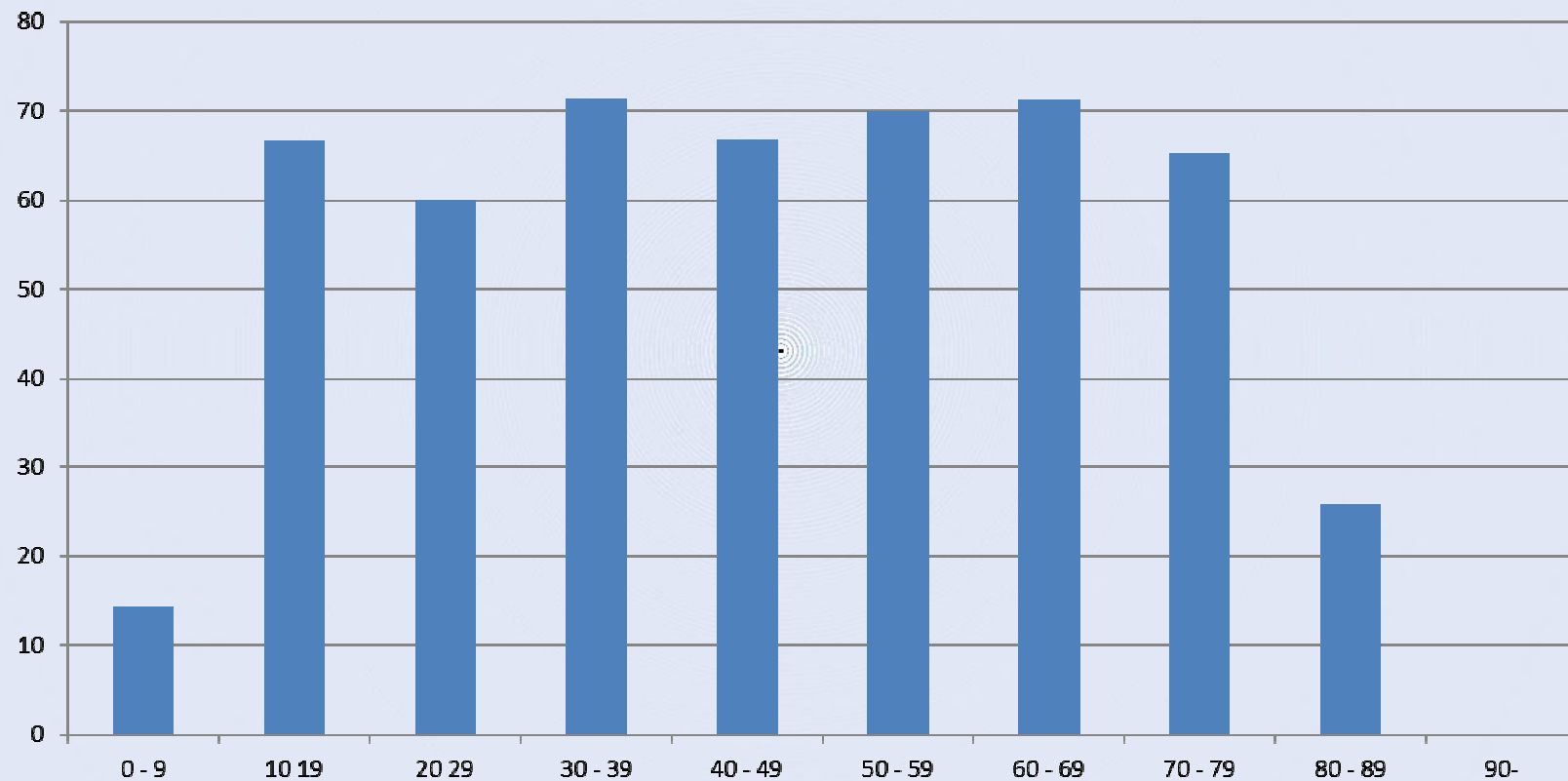
Aldersfordeling



Aldersfordeling og intubation



Aldersfordeling og intubation procentvis



Chi² = 33,88, P<0,001

Diagnose/intubation

203 patienter

Intuberede

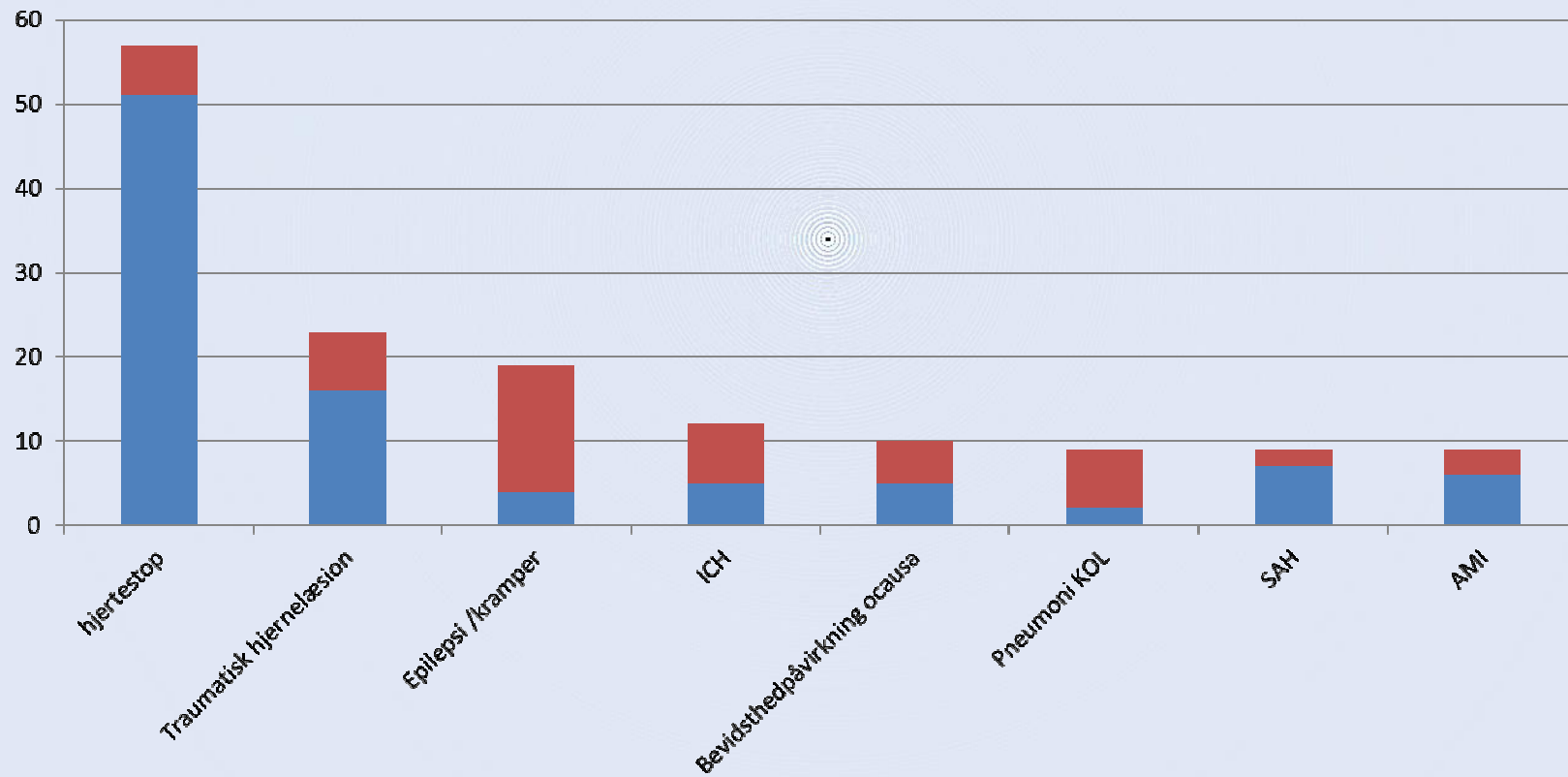
hjertestop	51
cerebral Traumatisk hjernelæs	16
SAH	7
AMI	6
Bevidsthedpåvirkning ocausa	5
ICH	5
Epilepsi /kramper	4
veneficium	4
hjertereinsuff	3
cerebralt infarkt	2

Ikke intuberede

Epilepsi /kramper	15
cerebral Traumatisk hjernelæsion	7
ICH	7
Pneumoni KOL	7
hjertestop	5
Bevidsthedpåvirkning ocausa	5
AMI	3
cerebralt infarkt	3
ebrietas Alkoholforgiftning	3
respiratorisk insuff	3

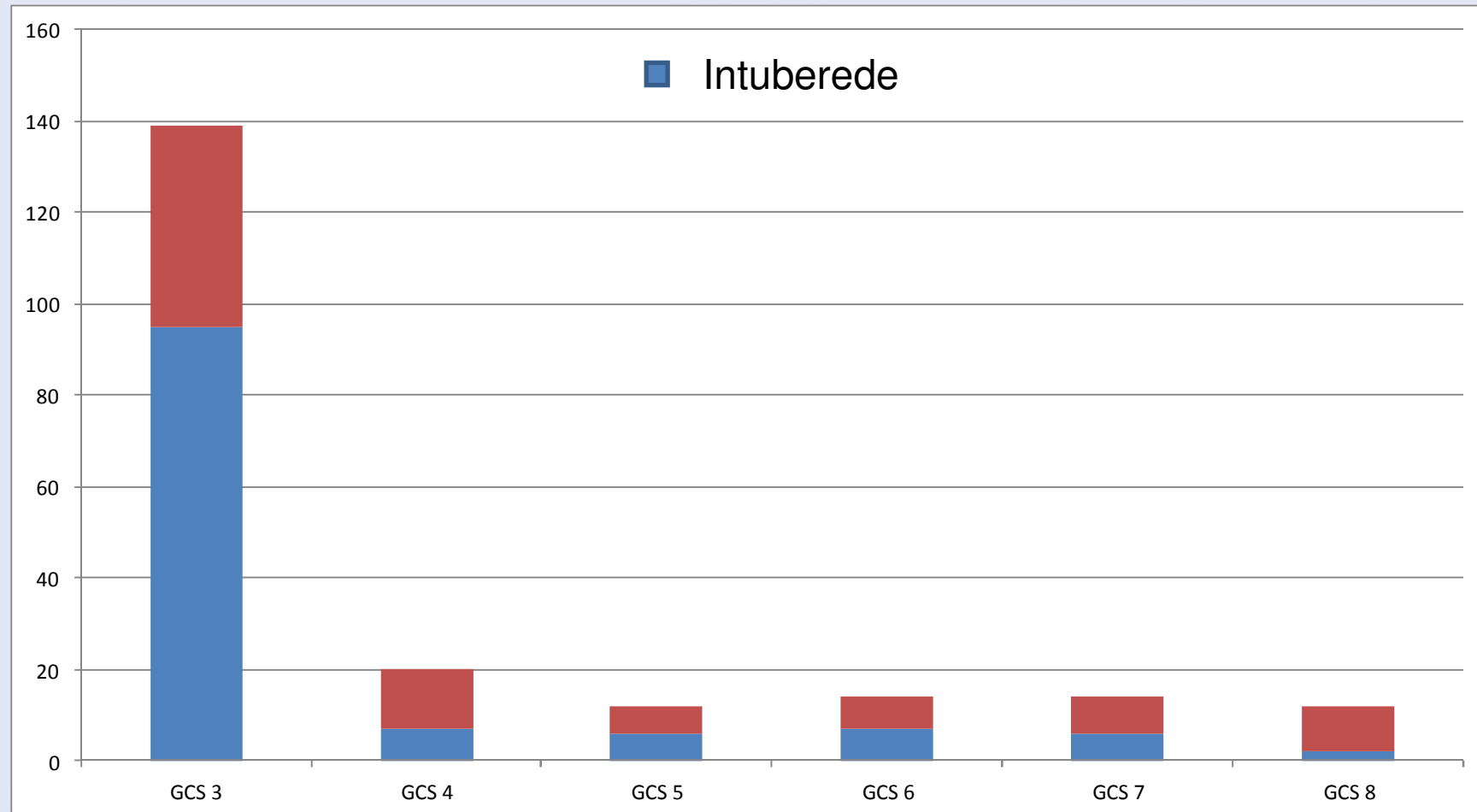
Diagnose/intubation

8 hyppigste diagnoser blandt 203 indbragte

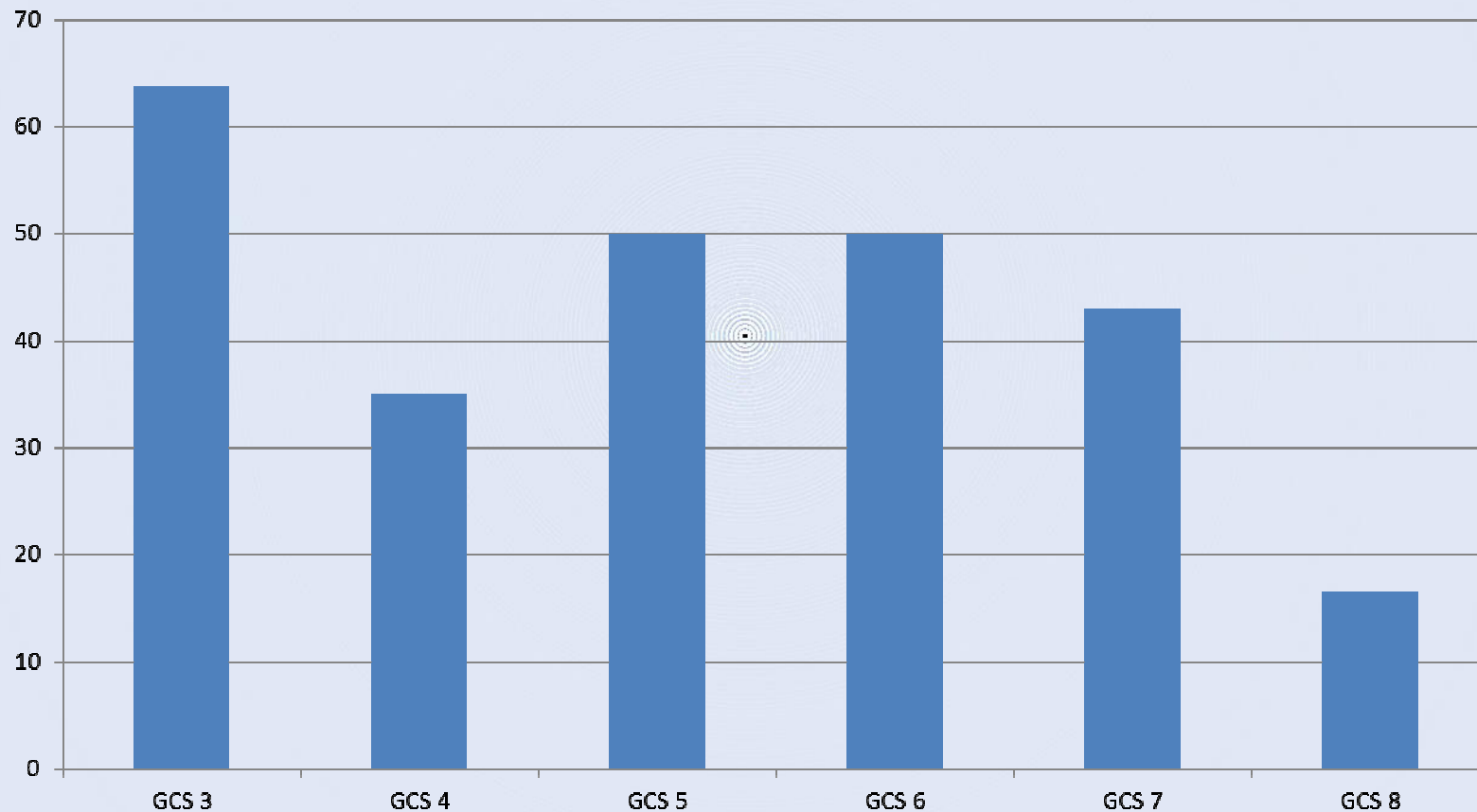


Chi² =43,3 p<0,0001

Glasgow Coma Score og intubation



Glasgow Coma Score og intubation – procentvis fordeling



Chi² = 20,9 p < 0,001

Dødelighed og intubation

Overall dødelighed

- Intuberede 45,8%
- Ikke intuberede 41,3%

Intrakranielle lidelser

- Hovedtraumer, spontane blødninger, infarkter

	død	overleve	
tube	16	17	33
ikke tube	15	4	19
	31	21	52

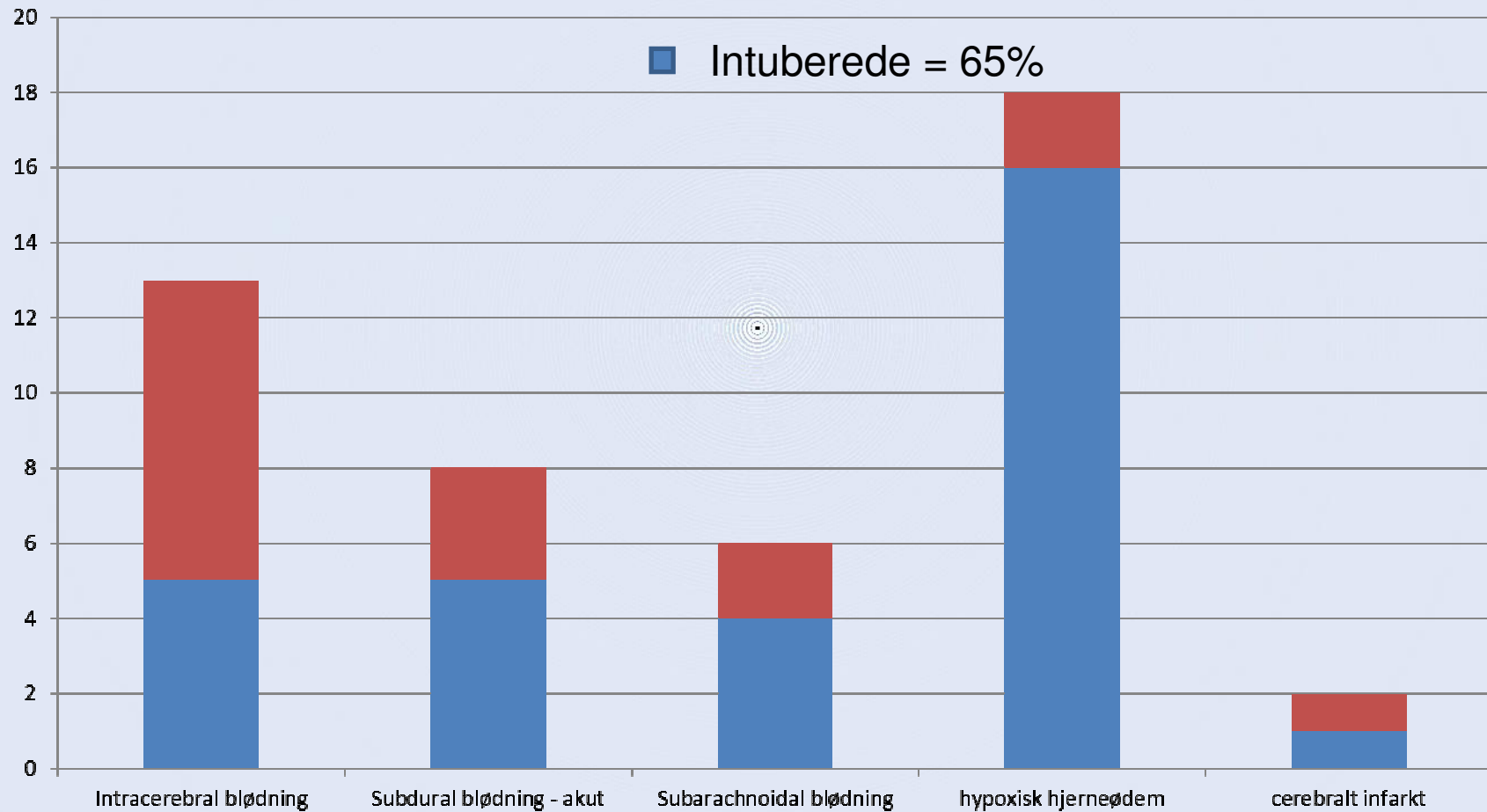
Fishers exact test; $p < 0,05$

Præhospital behandling og organdonation

47 patienter døde af hjernelæsion

Intracerebralt hæmatom	13
Subduralt hæmatom akut	8
Subarachnoidalblødning	6
hypoxisk hjerneødem	18
cerebralt infarkt	2

Dødelig hjernelæsion og primær intubation



Dødelige hjernelæsion

31 intuberede – 16 ikke intuberet primært

9 blev intuberet i skade/modtagelse

7 med dødelig hjernelæsion blev ikke intuberet (57,70,71,74,81,86,90 år)

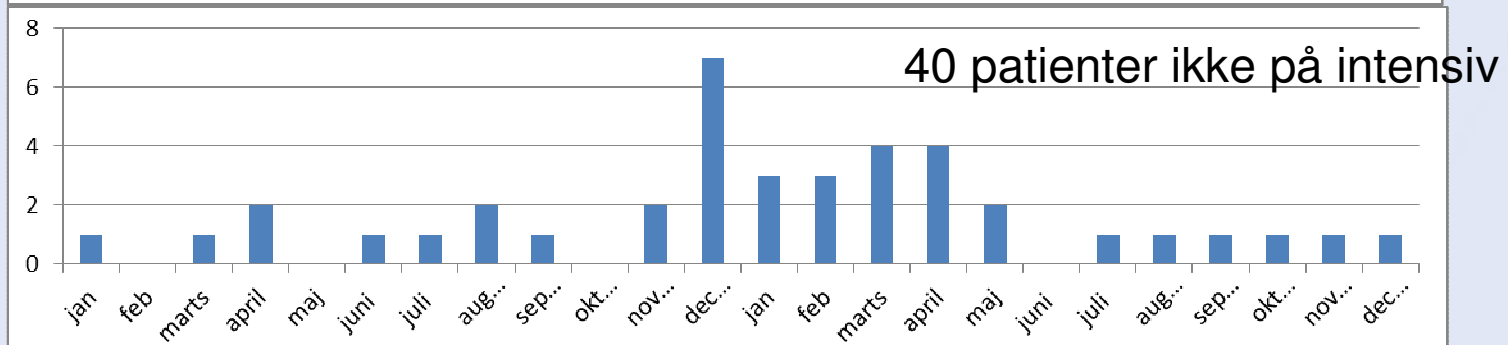
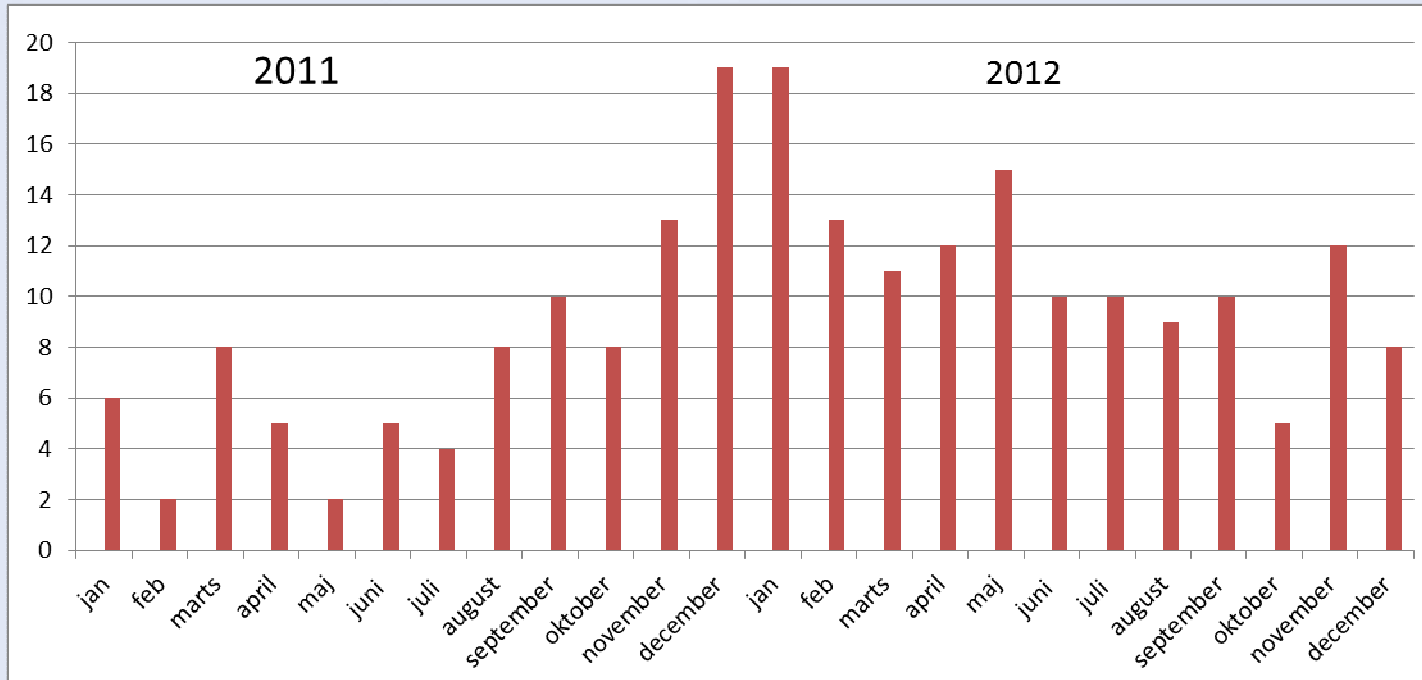
Dertil 2 mulige afsluttet i modtagelsen

- ☛ Afkølet med lysstive pupiller - extuberet

- ☛ 1 SAH obs – ikke intuberet

I alt 9 – mistede potentielle donorer på 2 år

Hvad det vil kræve alle bevidstløse på intensiv



40 patienter ikke på intensiv

Kommentarer

Donorpotentialiet på et dansk universitetshospital

Preben Sørensen

Sabrina Kousgaard

Aalborg Universitetshospital

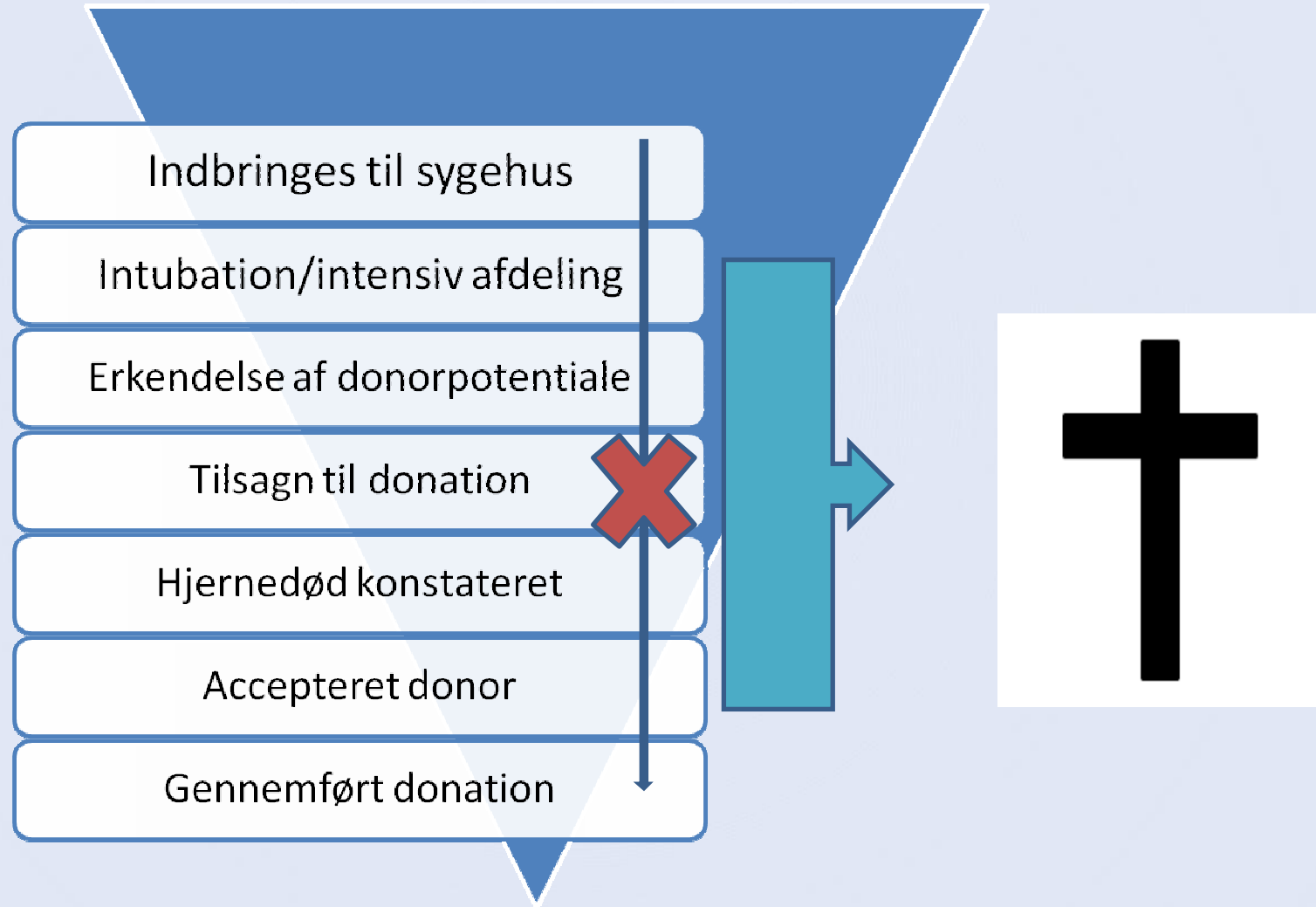
Donorpotentiale

Aalborg Universitetshospital

Baggrund

- 47 døde af hjerne læsion = 5 donationer
- 9 tilfælde afslag fra pårørende
- 4 tilfælde afslag fra Tx-koordinator
- 22 patienter døde af hjernelæsion uden at der blev gjort overvejelser om donation
- Alle intensive afsnit

Donorforløb



Projekt

Donorpotentialle på universitetshospital 2012

Alle døde AUH 2012 = 1195 pt

- cancerdiagnoser

- multiorgansvigt

+ CT/MR scanning med læsion i hjernen op til
dødens indtræden

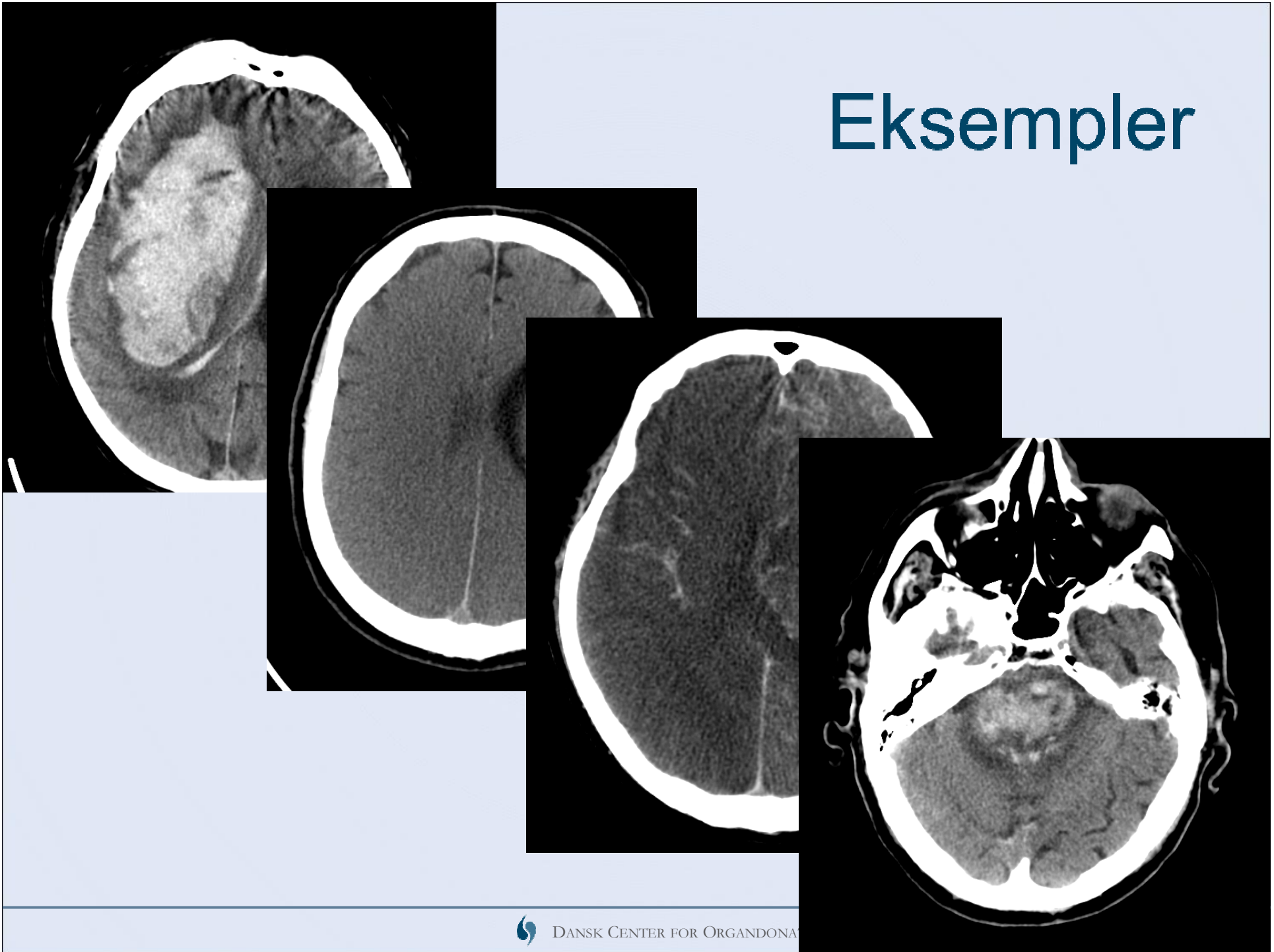
‘ 145 patienter

Kritisk vurdering af graden af hjerneskadene

‘ Med sikkerhed dødelig hjernelæsion


I alt 85 patienter

Eksempler



Patient flow

Afdeling	Intensiv afdeling	Sengeafsnit
Primær indlæggelse	52	33
Overflytning	8	13
Død	47	38



Patientflow

59 (70,2 %) er forbi intensivafdeling på et eller andet tidspunkt

47 (55,3 %) dør på Intensiv afdeling

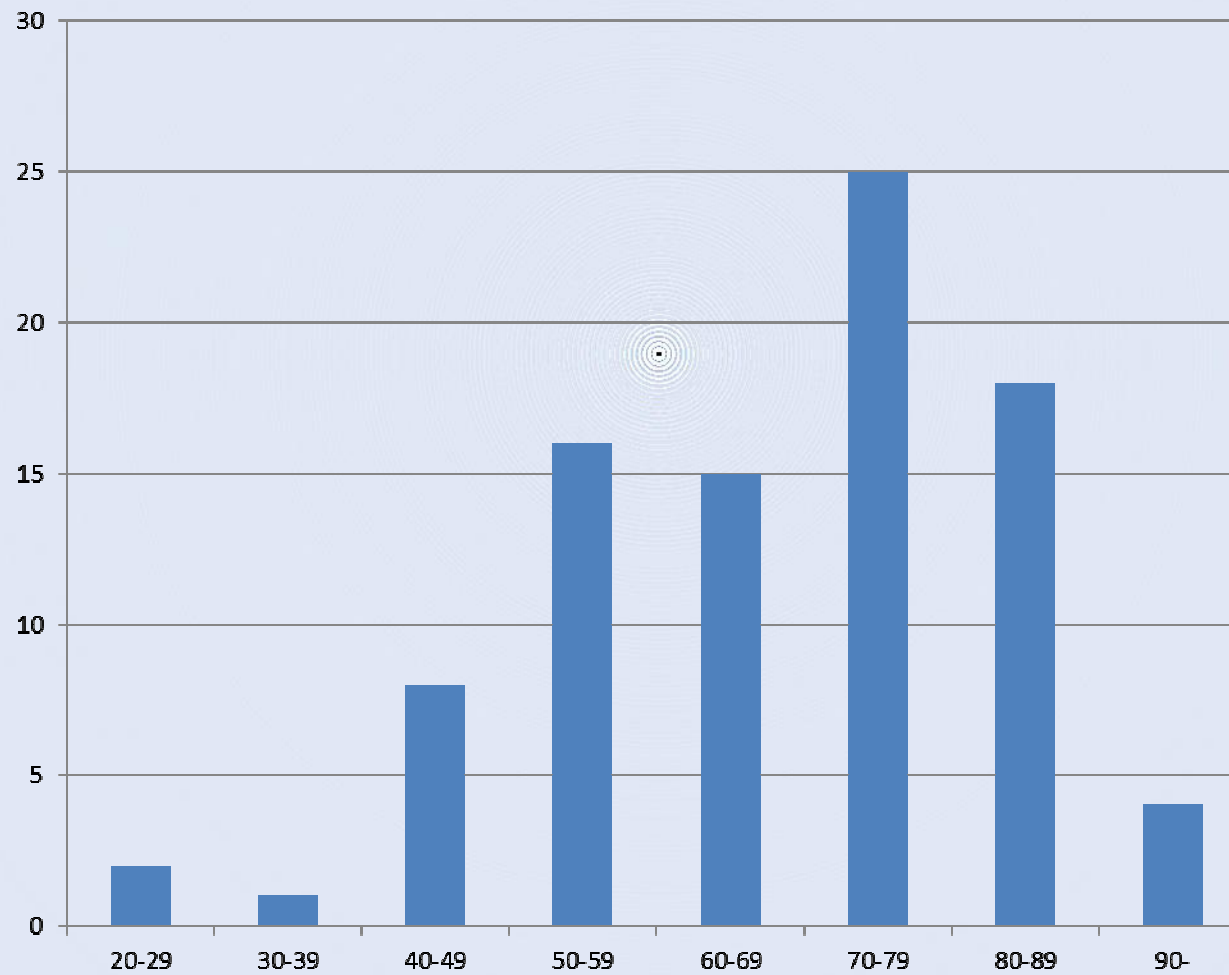
25 (29,8 %) er kun på sengeafsnit

Tilhørsforhold

59 patienter (70,6 %) er tilknyttet 3 afdelinger

- 36 Neurokirurgisk afdeling
- 13 Kardiologisk afdeling
- 11 Neurologisk afdeling

Aldersfordeling



Alder

Primært intensiv 61,5 år

Primært sengeafdeling 75,8 år

$P < 0,0001$

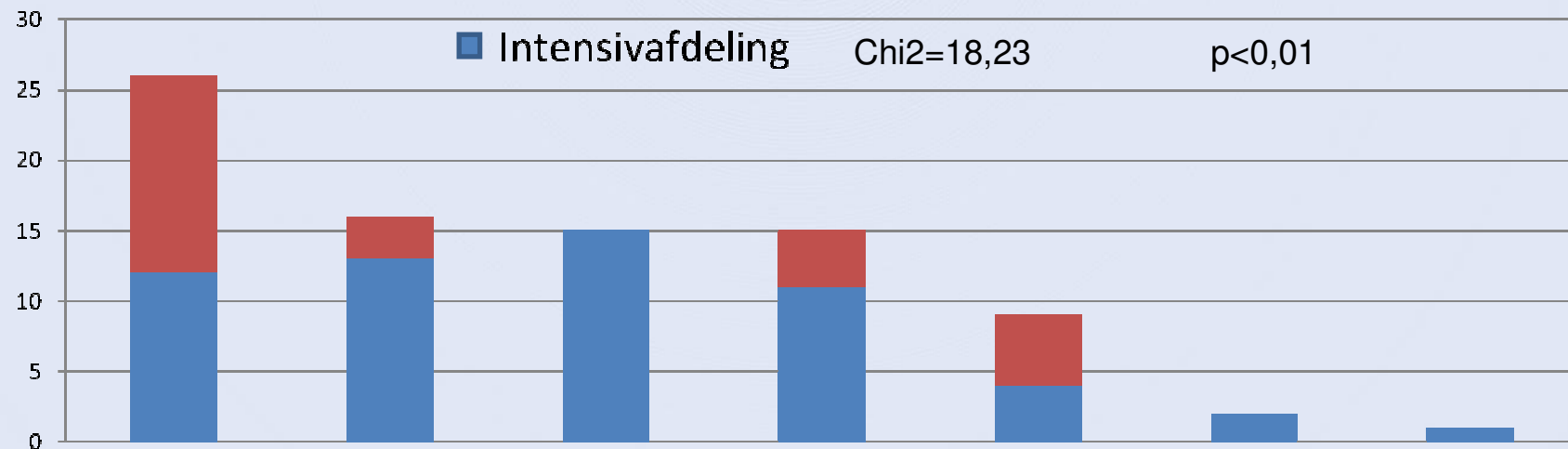
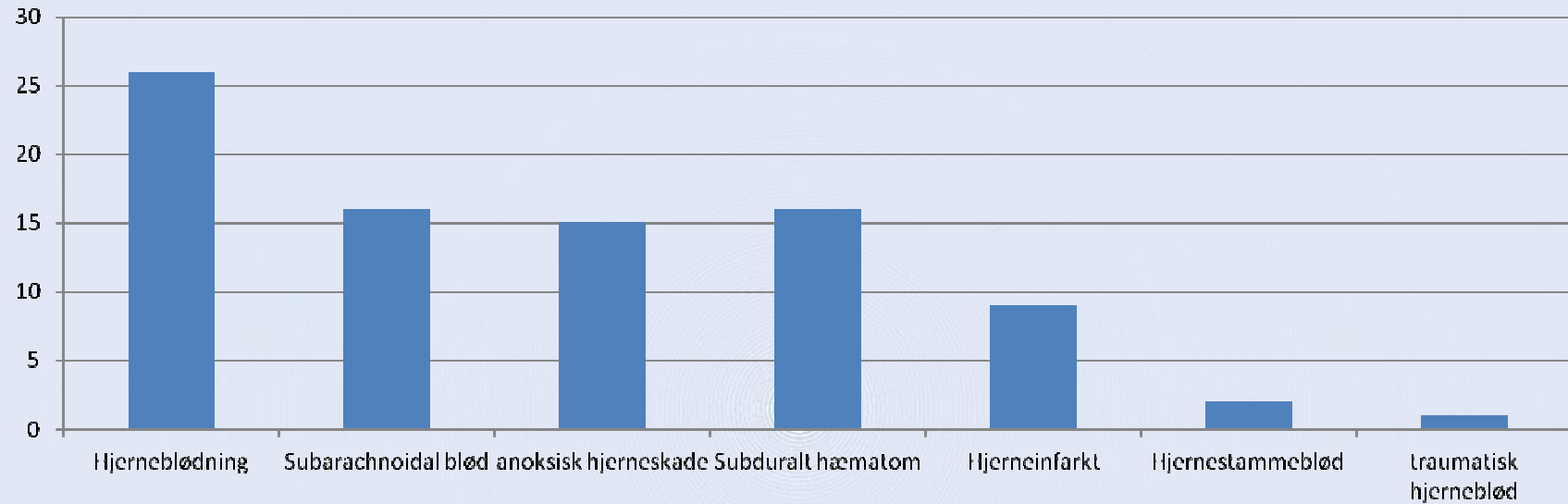
Intensiv i alt 62,5 år

Udelukkende sengeafdeling 78 år

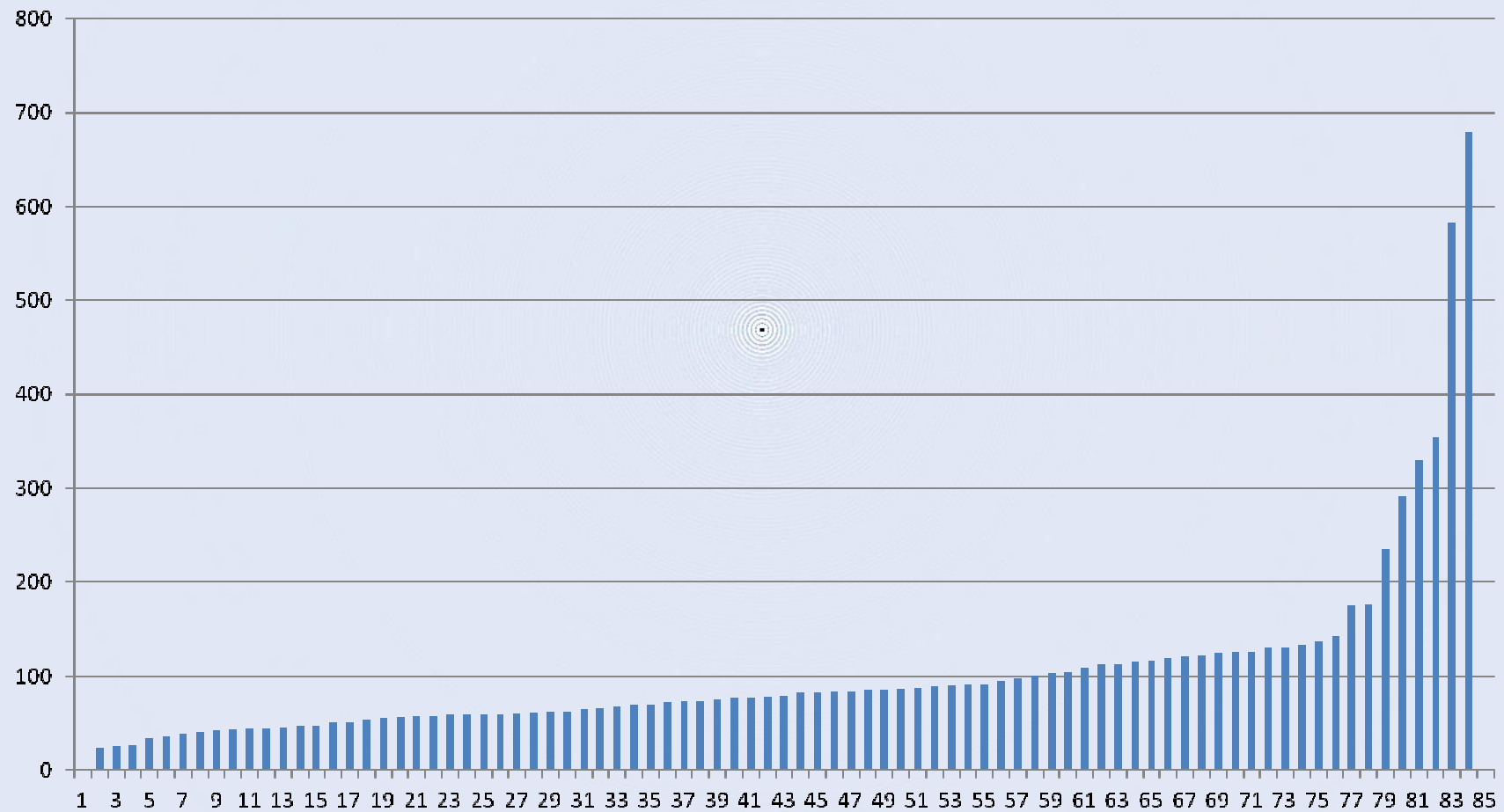
$P < 0,0001$



Diagnoser

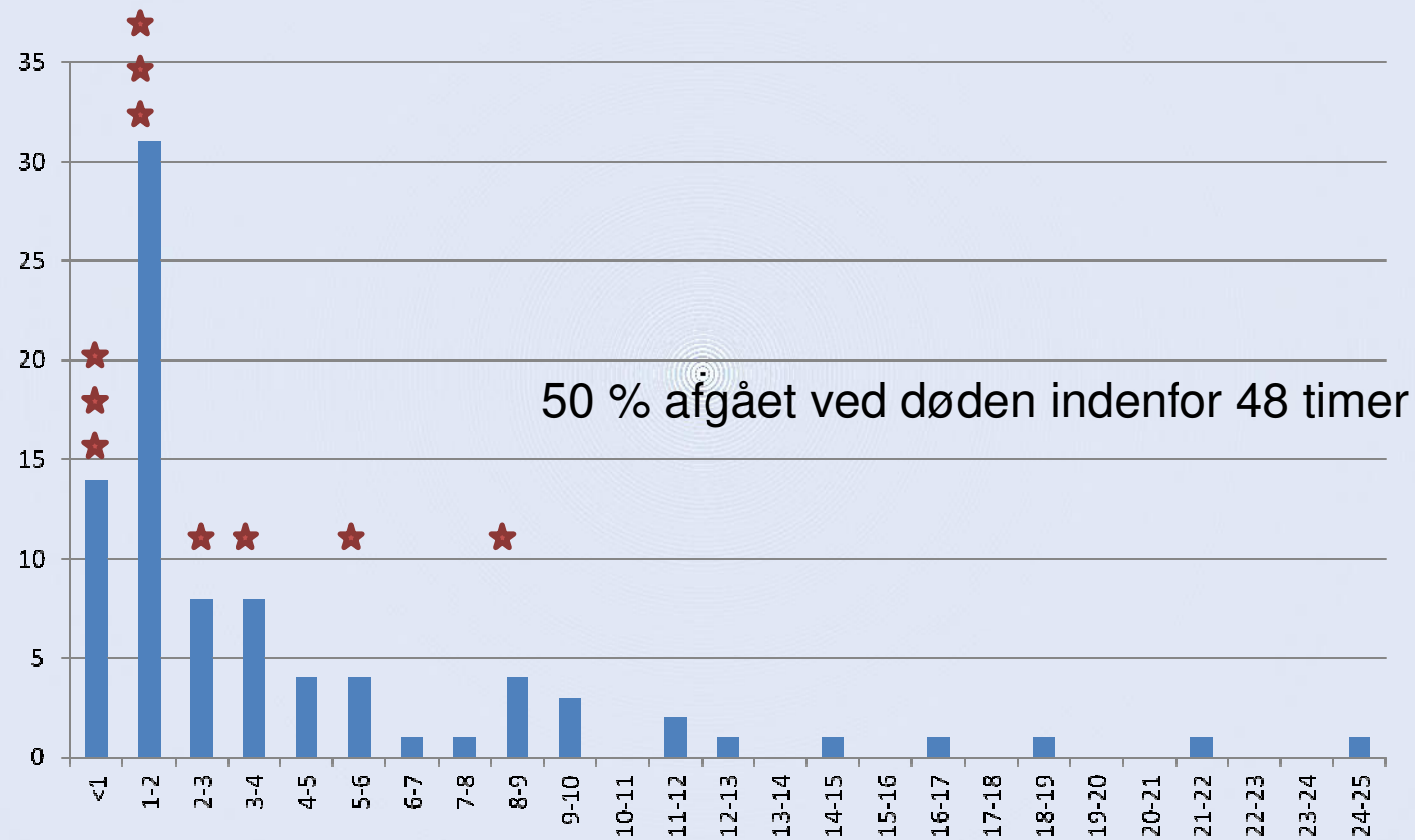


Se – creatinin

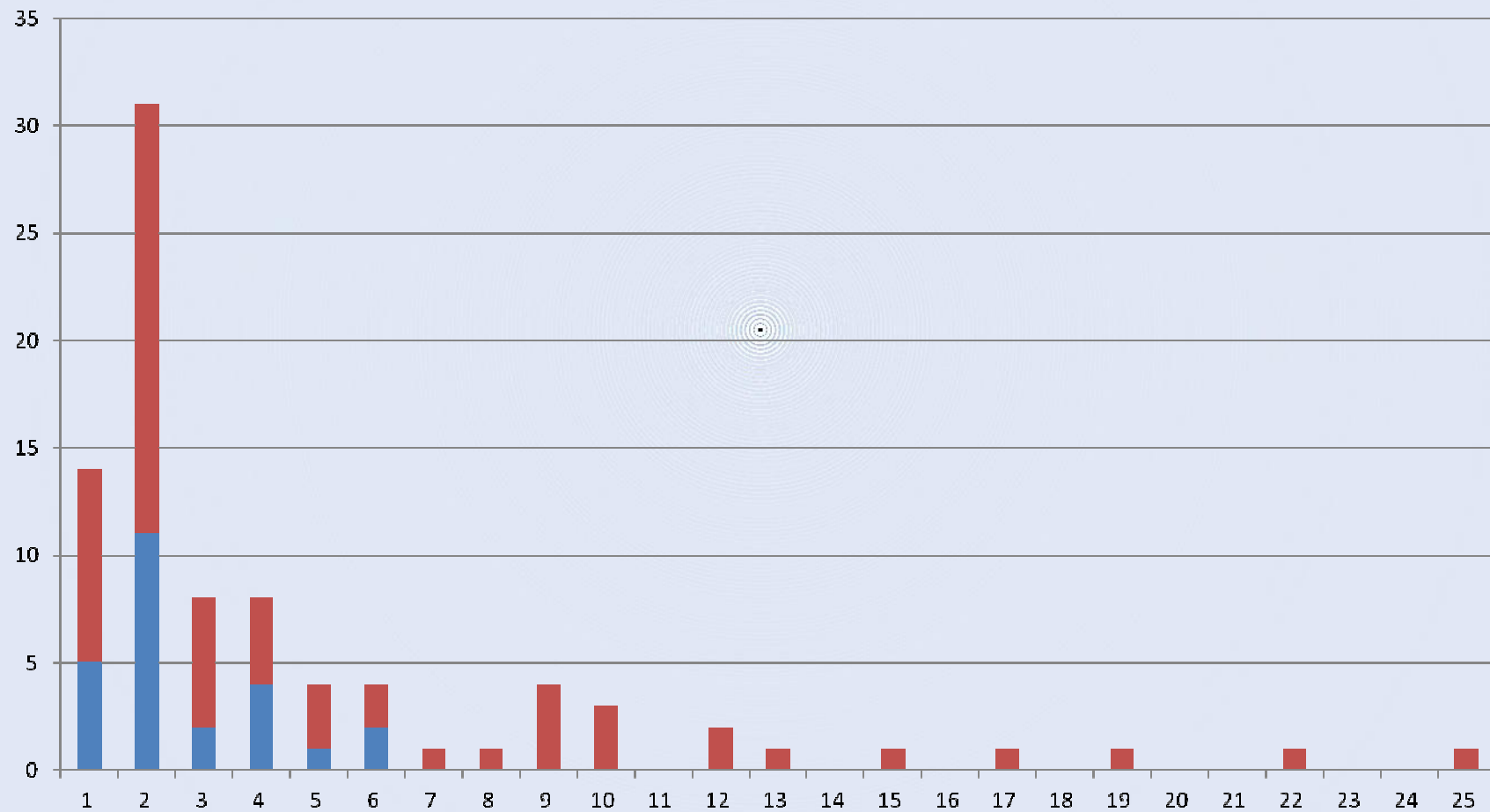


Indlæggelsestid – dage

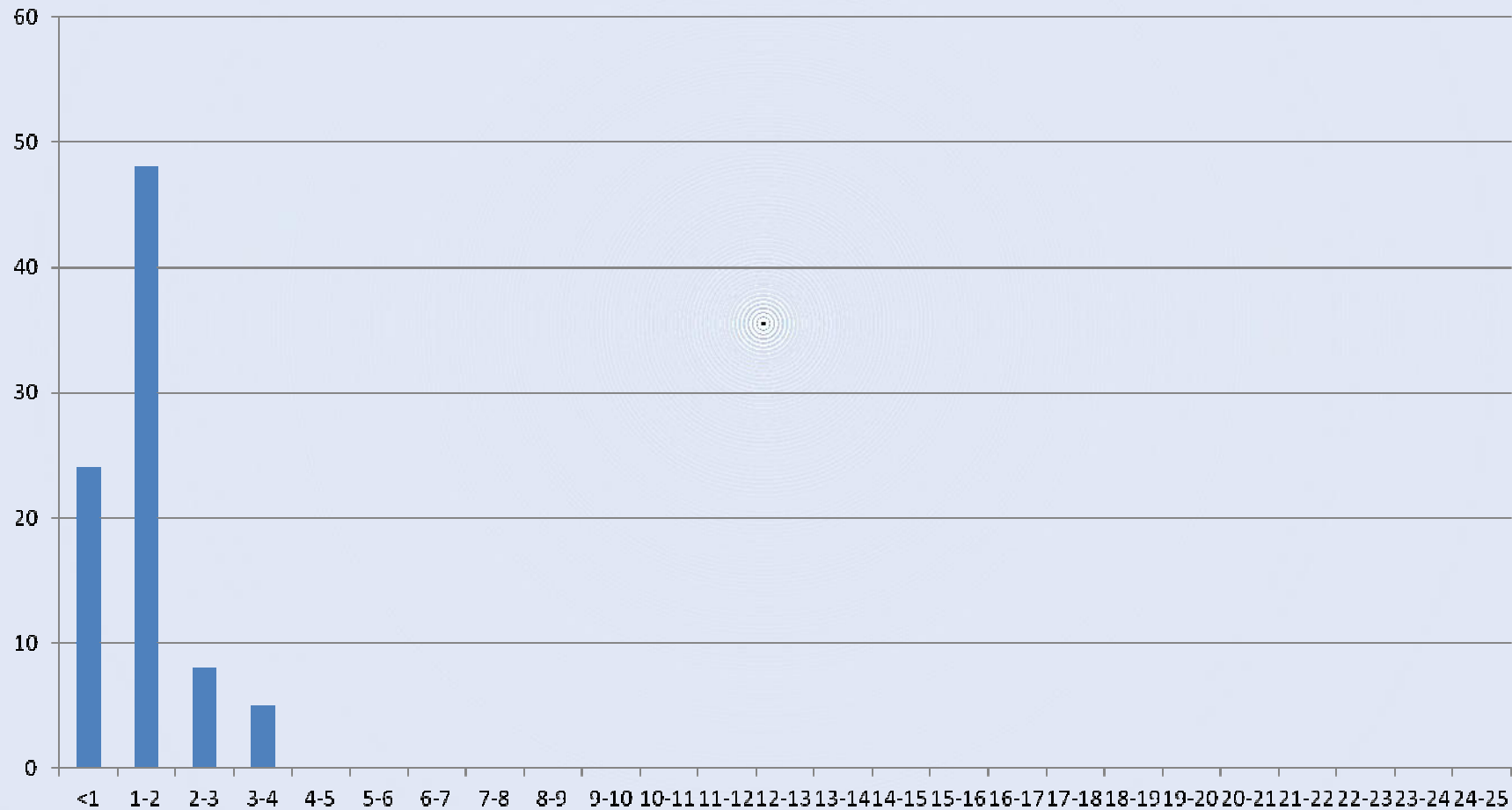
fra indlæggelse til død

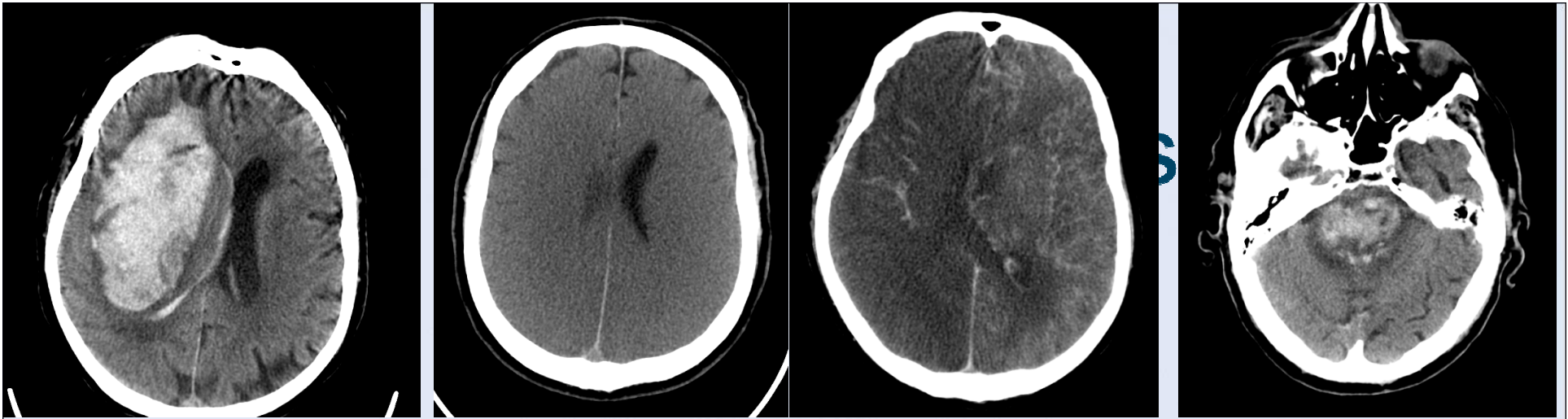


Intensiv/sengeafdeling



Dage fra ophør af kurativ behandling til død





Alle mænd i alderen 55-65

Ingen overvejelser om organdonation

Korte indlæggelser

Forløb af dødelige hjernelæsioner

AUH 2012

