

Ventelisterne til organtransplantation vokser og vokser!

Hvorfor afvises donorer og enkelte organer?

Data fra København - 2018

Præsenteret af
Carina Lund Sørensen, transplantationskoordinator, forskningssygeplejerske, udvikler af Den Danske Donordatabase,
Rigshospitalet.

5 regioner, 3 Transplantationscentre og 3 donordatabaser for potentielle donorer



- Århus: Hjerter og nyrer – **Region Nord** og **Region Midt**.
- Odense: Nyrer – **Region Syd**.
- København: Hjerter, lunger, lever, pancreas og nyrer – **Region Hovedstaden** og **Region Sjælland**, + **Region Nord**, **Region Midt**, **Region Syd**.

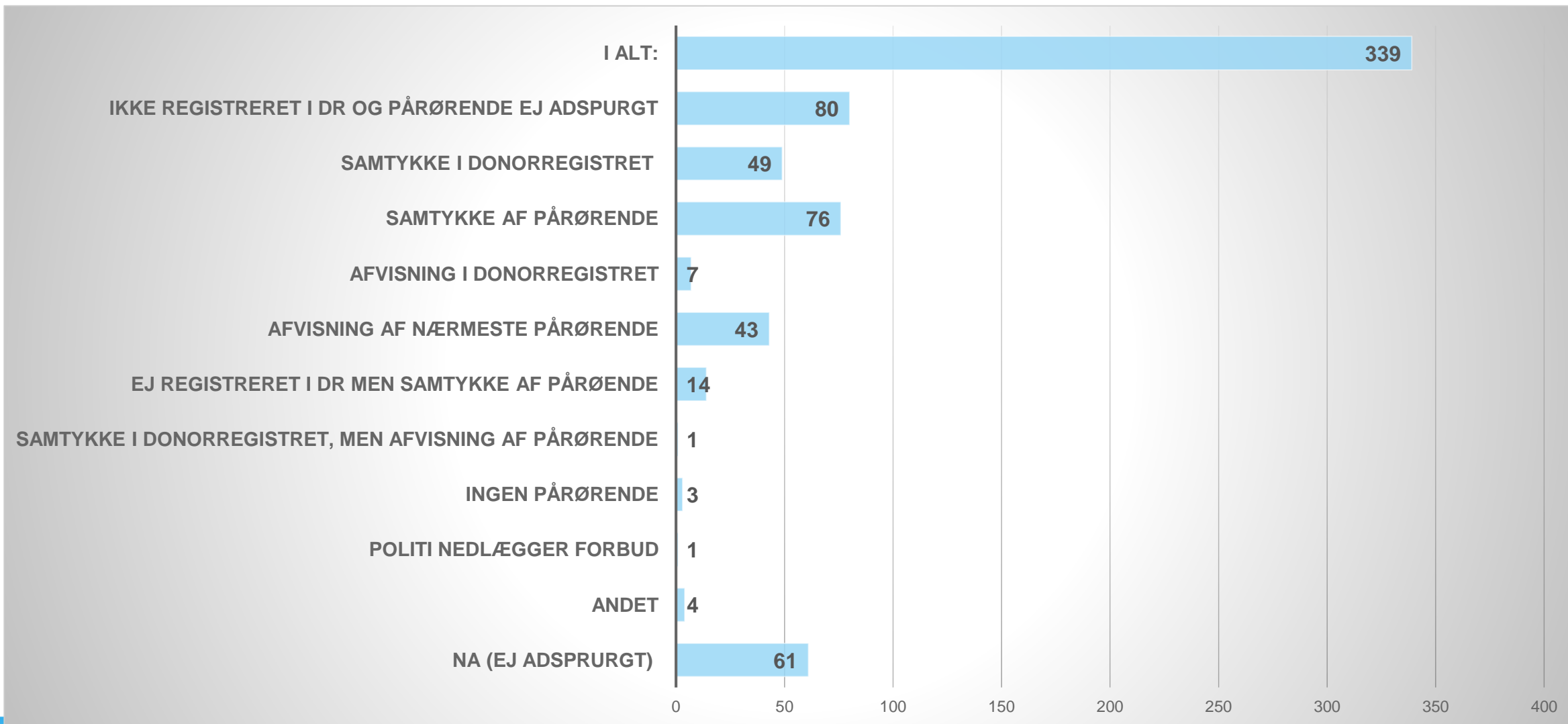
Hvordan fungerer donordatabasen i praksis?

- Alle henvisninger registreres "on time"
- Alle afvisnings årsager registreres, både generelle og organspecifikke
- Diagnose, alder, højde, vægt, komorbiditet, iltning, blodtype, TLC, livsstil, samtykket, intensivafdeling ved henvendelse og ved donation, brug af udryknings-sygeplejersker mm.

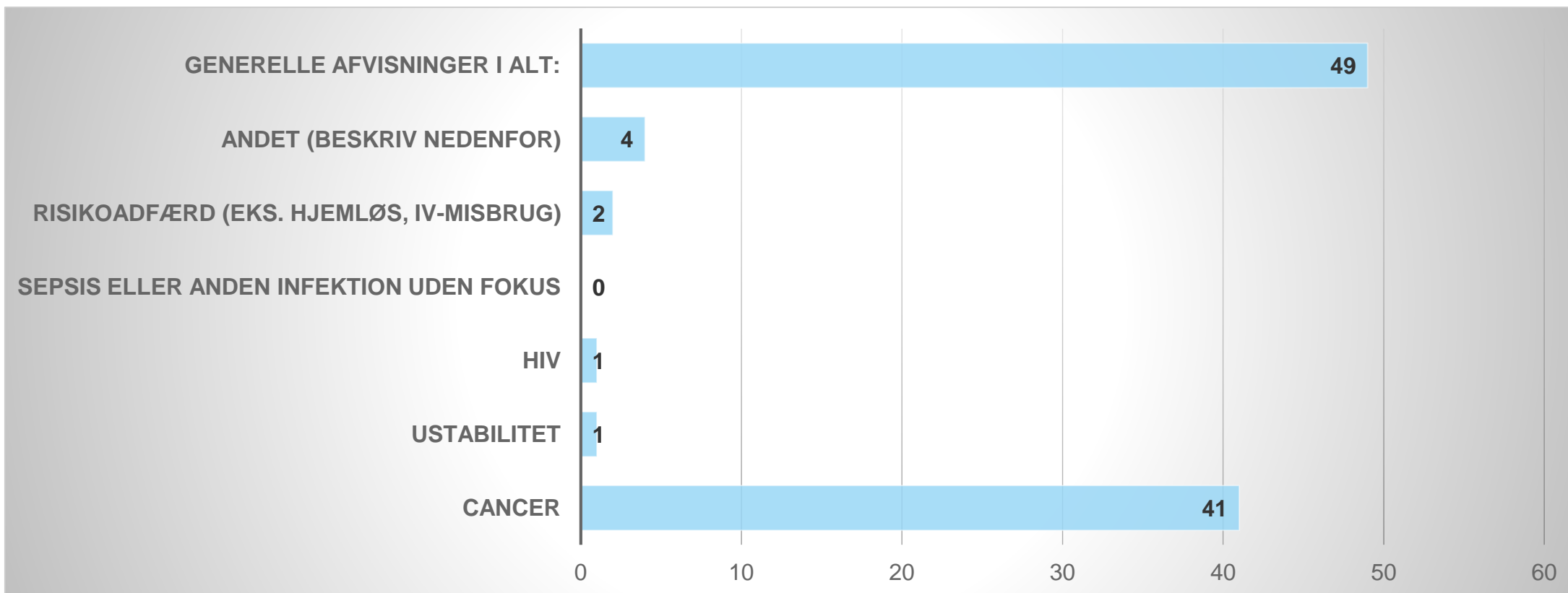
The screenshot shows an Excel spreadsheet with a grid of data. The columns are labeled with two-letter codes: BZ, CA, CB, CC, CD, CE, CF, CG, CH, CI, CJ, CK, CL, CM, CN, CO, CP, CQ, CR, CS, CT, CU, CV. The rows contain numerical values (0 or 1) and text descriptions of medical cases. For example, row 184 contains 'Hjertestop 1½ time inden ECMO'. Row 191 contains 'Fundet efter ca. 20 min, hjertestop og yderligere 20 min til Rosc. Iskæmisk hjertesygdom, angina, PCI...'. Row 195 contains 'MDS, endokardit mistanke, langvarig infektion (2 mdr)'. Row 199 contains 'langvarigt hjertestop 20min til rosc + 1 times Lucas'. Row 206 contains 'Ryger, EKG viser mindre ST depression, KAG stenose på RCA, EF 40'. The spreadsheet is part of a file named 'KbenhavnDonordatabas_DATA_2019-01-11_1146'.

- Beregning af iskæmitid
- Brug af perfusionsmaskiner
- Overblik over importerede og eksporterede organer

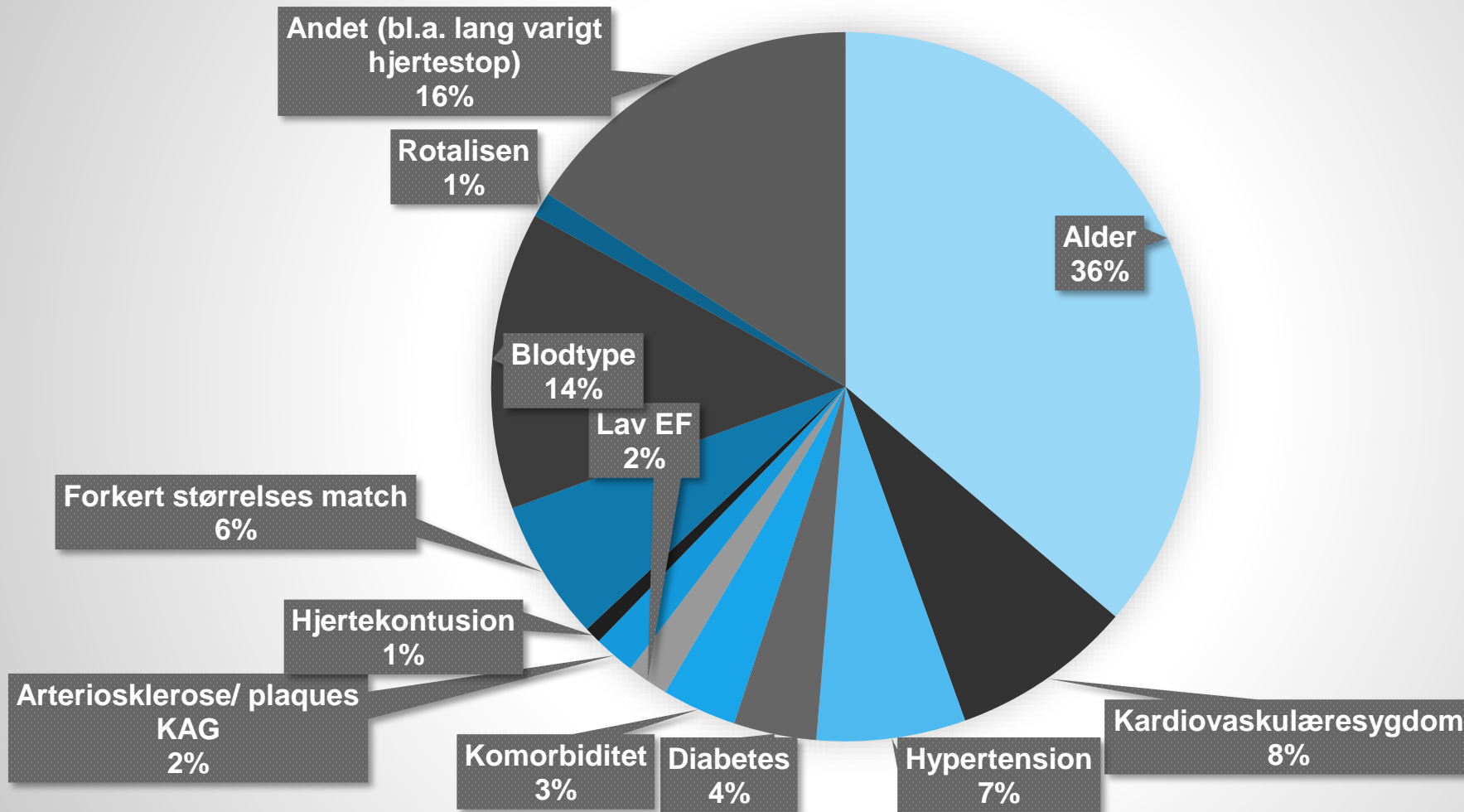
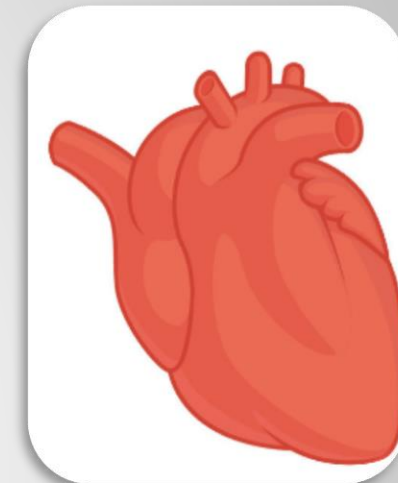
Accept til organdonation



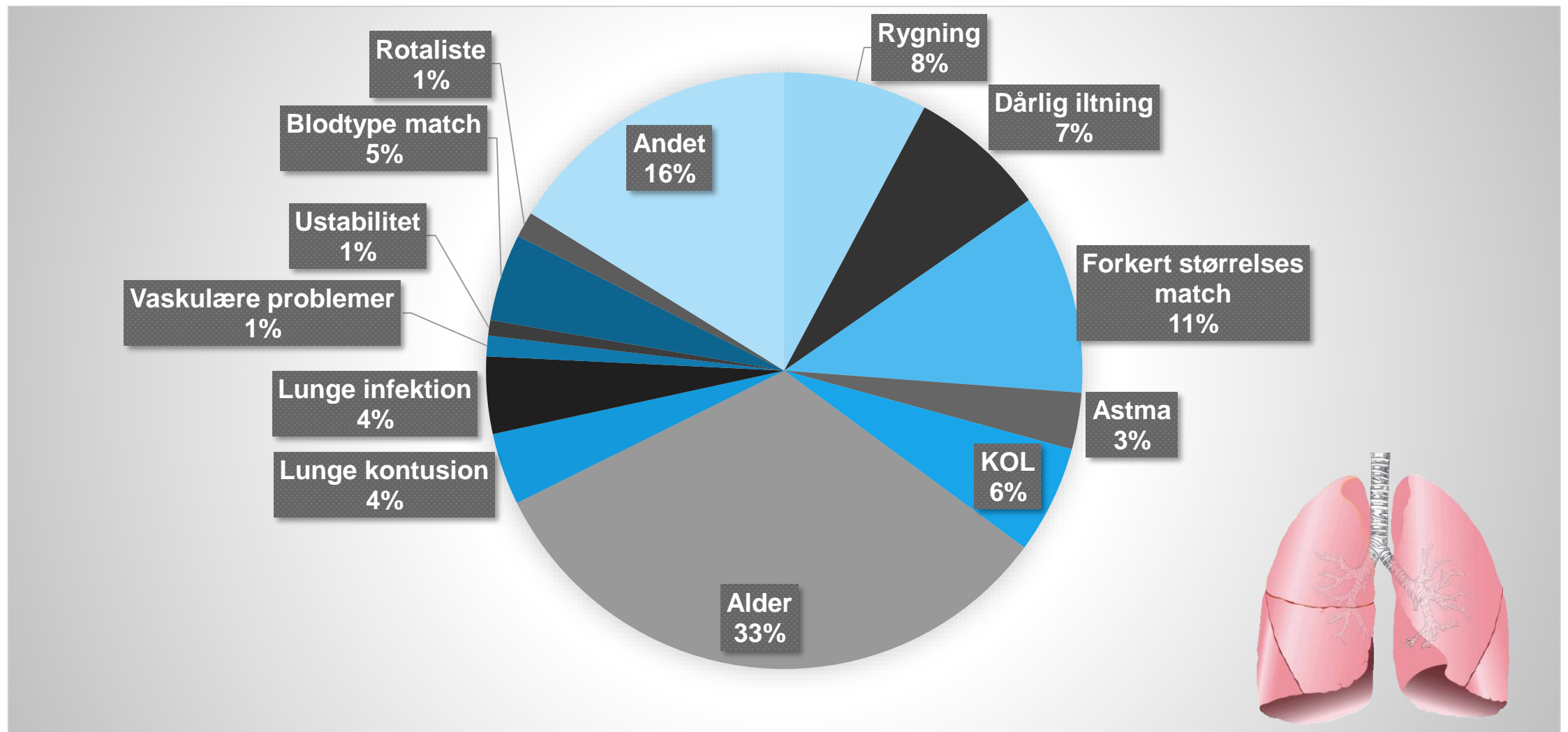
Generelle afvisningsårsager for potentielle donorer



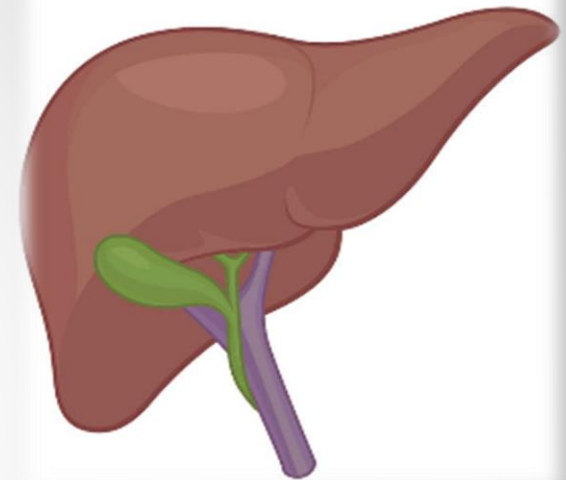
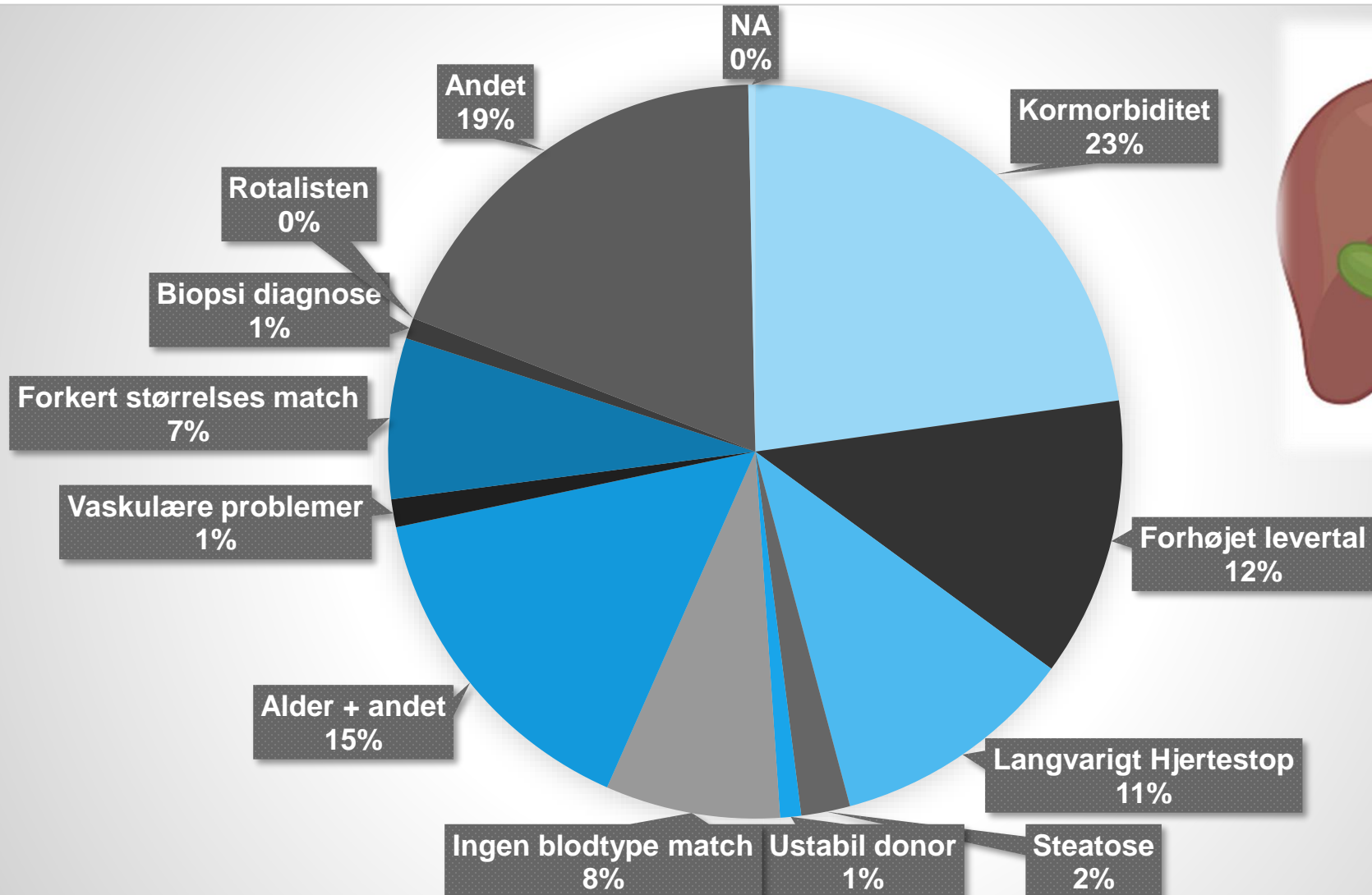
Afvisningsårsager - Hjerter



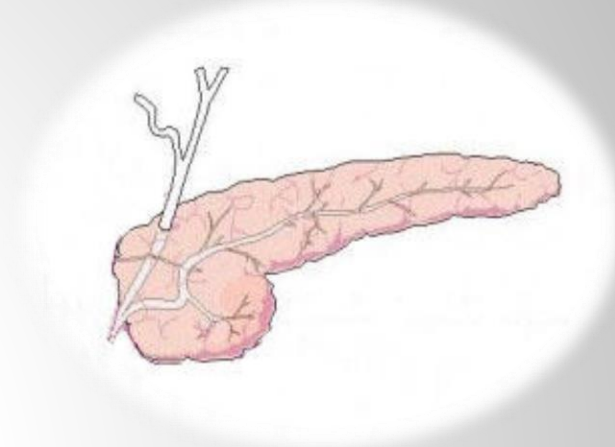
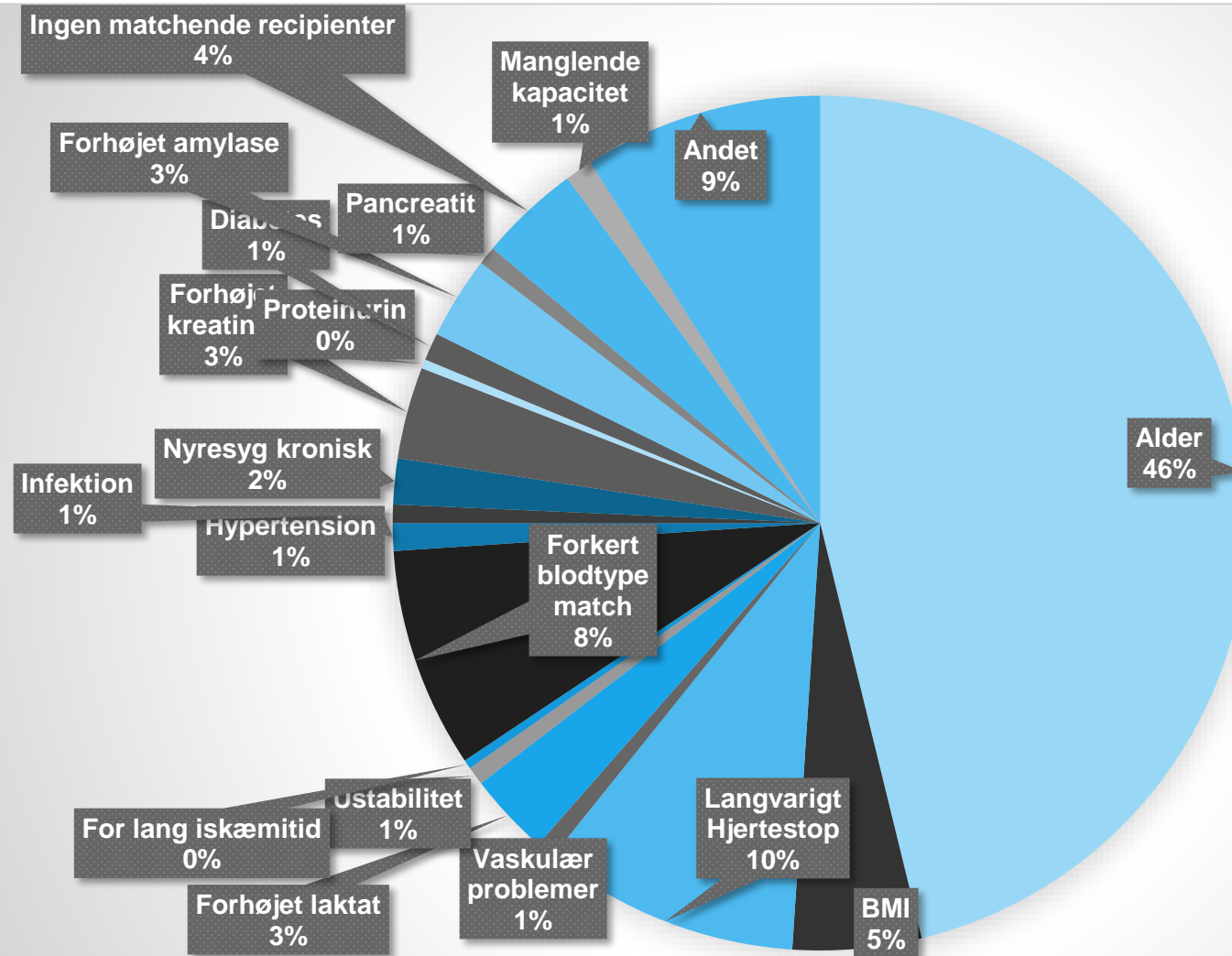
Afvisningsårsager - Lunger

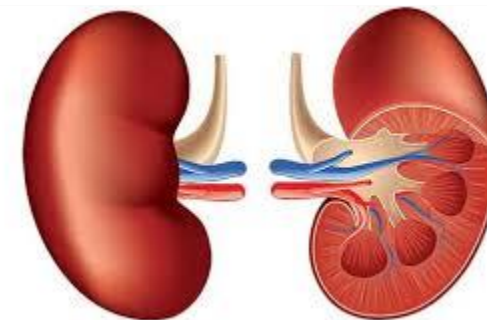


Afvisningsårsager - Lever

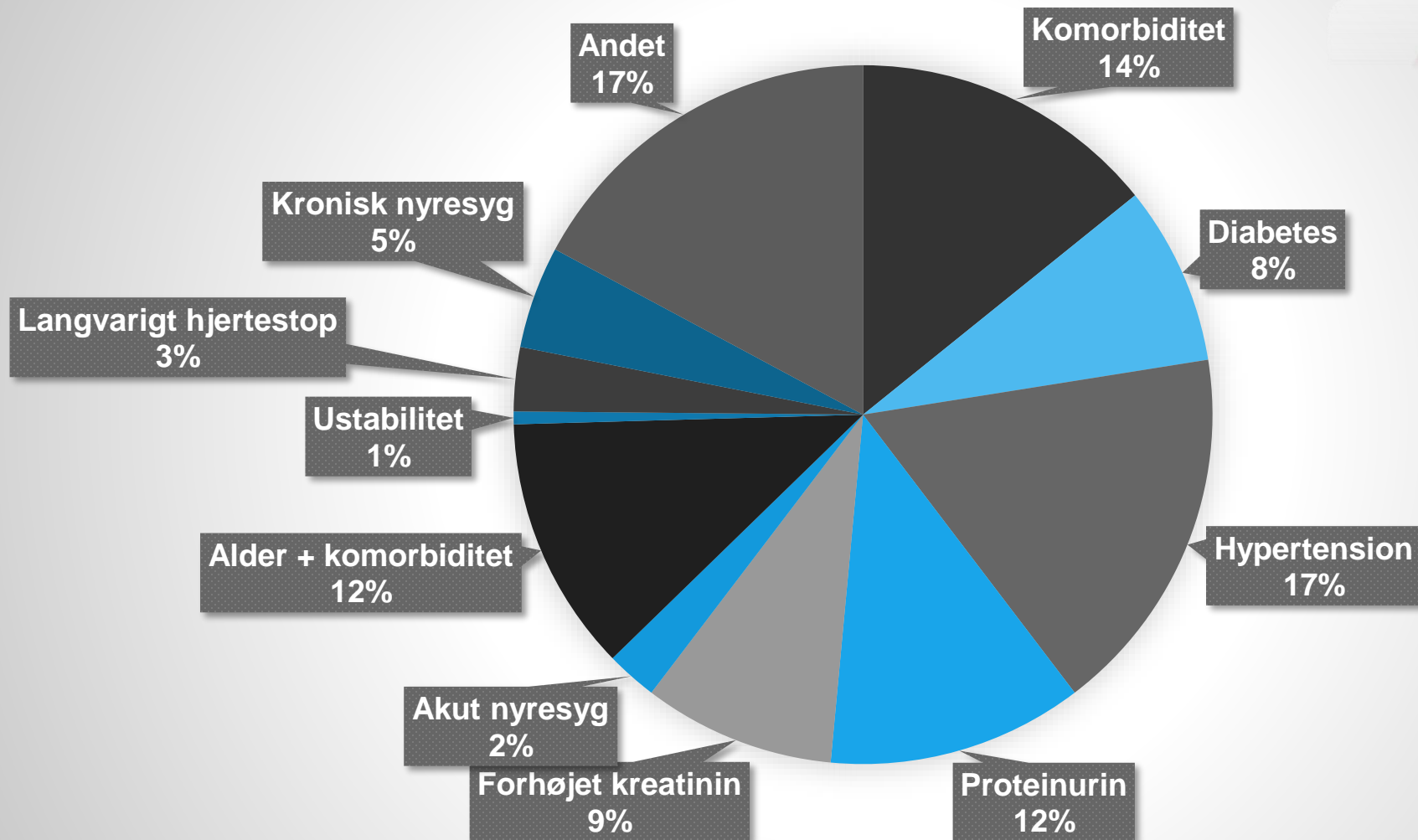


Afvisningsårsager - Pancreas





Afvisningsårsager - Nyrer



Hvad bruges ”Den Danske Donordatabase” til?



- Kvalitetssikring af guidelines
- Gennemgang af afviste donorer til transplantationskonferencerne
- Skærper opmærksomheden for optimal udnyttelse af alle organer
- Øger fokus på evt. behov og brug af perfusionsmaskiner til optimering af marginale organer
- Dokumentation for Transplantationskoordinatorerne
- Overblik over antal henvendelser, pårørende afslag mm.
- Redskab til belysning af forskellige ”tendenser”
- mm.

Kan vi mindske afslag og øge donorpotentialt?

- Cancer
 - Forkert størrelses match
 - Forhøjet BMI
 - Længerevarende hjertestop
 - Ustabilitet – low flow af organerne
 - Akut påvirkeret lever- og nyretal
 - Alder og komorbiditet: Median alder på 65 år på danske henvendelser i Kbh.
- CT m. kontrast af thorax og abdomen:
 - Cancer fund
 - Andre fund (emfysem mm.)
 - Korrekt størrelse match
 - Kar anatomi (voksen → barn)
 - Biopsier
 - KAG
 - BAL
 - Perfusions-pumper på Lunger, hjerter, nyrer og (lever).
 - Kirurgisk teknikker til reduktion af lever og lunger

Spørgsmål?

Carina Lund Sørensen
Transplantationskoordinator
Rigshospitalet

Mail: carina.lund.soerensen@regionh.dk
Tlf: 35457495 el. 61247390